

# Adapter 1" udarowy

233.7/4

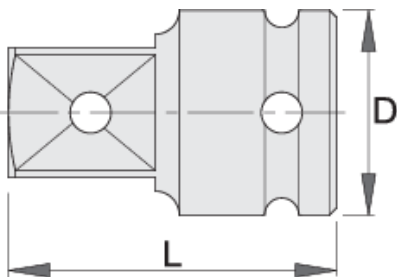


## Profile



## Cechy produktu

- materiał: stal chromo- wanadowa premium flex
- kuty matrycowo, całkowicie utwardzany i odpuszczany
- wykończenie powierzchni : czerniona ( fosforyzowana ) zgodnie z ISO 9717



615217



1" - 3/4"

D

54

L

75



661



D

L



617303

1" - 1.1/2"

54

90

1107

\* Przedstawiony wygląd produktu jest orientacyjny. Wszystkie wymiary są w mm, podana waga w gramach

## Bezpieczeństwo (Obrazy)

