

# Maschinen-Steckschlüssel 1/2 Zoll für Außen-TX Schrauben

231/4TX

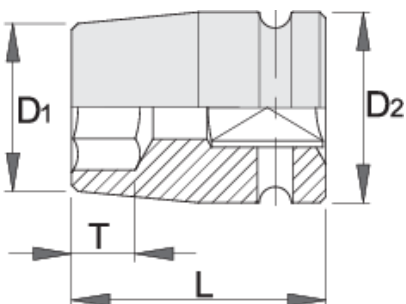





## Profile



## Produkteigenschaften

- Material: Premium Flex Chrom-Vanadium-Stahl
- geschmiedet, gehärtet und vergütet
- Oberfläche: phosphatiert nach Standard ISO 9717



		D1	D2	L	T	
612880	E 10	15	25	38	7.5	90
612881	E 12	16	25	38	8.5	90
612882	E 14	18.5	25	38	10	95
612883	E 16	20	25	38	11	95
612884	E 18	22	25	38	12	95
612885	E 20	25	30	38	13.5	145
612886	E 24	28.5	30	45	21	170

\* Bilder von Produkten sind Symbolfotos. Abmessungen sind in mm, Gewichte in Gramm.

## Sicherheit (Bilder)

