

Adapter 1/2" udarowy

231.7/4

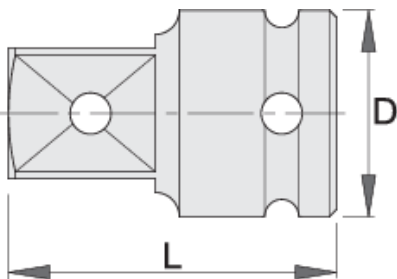


Profile



Cechy produktu

- materiał: stal chromo- wanadowa premium flex
- kuty matrycowo, całkowicie utwardzany i odpuszczany
- wykończenie powierzchni : czerniona (fosforyzowana) zgodnie z ISO 9717



603979



1/2" - 3/4"

D

30

L

48



169



D

L



612120

1/2" - 3/8"

25

38

70

* Przedstawiony wygląd produktu jest orientacyjny. Wszystkie wymiary są w mm, podana waga w gramach

Bezpieczeństwo (Obrazy)

