

Verbindungsstück für Schlagschrauber 1/2 Zoll

231.7/4

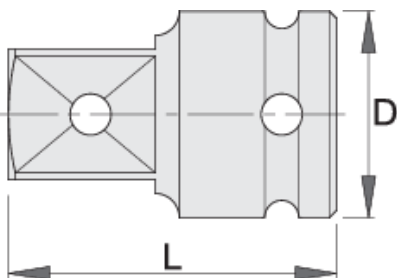


Profile



Produkteigenschaften

- Material: Premium Flex Chrom-Vanadium-Stahl
- geschmiedet, gehärtet und vergütet
- Oberfläche: phosphatiert nach Standard ISO 9717



|  |  | D | L |  |
|---|--|----|----|--|
| 603979 | 1/2" - 3/4" | 30 | 48 | 169 |
| 612120 | 1/2" - 3/8" | 25 | 38 | 70 |

* Bilder von Produkten sind Symbolfotos. Abmessungen sind in mm, Gewichte in Gramm.

Sicherheit (Bilder)

