

# Verbindungsstück für Schlagschrauber 1/2 Zoll

231.7/4

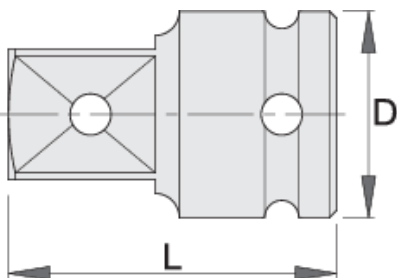


## Profile



## Produkteigenschaften

- Material: Premium Flex Chrom-Vanadium-Stahl
- geschmiedet, gehärtet und vergütet
- Oberfläche: phosphatiert nach Standard ISO 9717



		D	L	
603979	1/2" - 3/4"	30	48	169
612120	1/2" - 3/8"	25	38	70

\* Bilder von Produkten sind Symbolfotos. Abmessungen sind in mm, Gewichte in Gramm.

### Sicherheit (Bilder)

