

# Adapter 3/8" udarowy

230.7/4

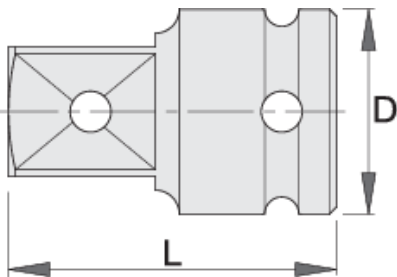


## Profile



## Cechy produktu

- materiał: stal chromo- wanadowa premium flex
- kuty matrycowo, całkowicie utwardzany i odpuszczany
- wykończenie powierzchni : czerniona ( fosforyzowana ) zgodnie z ISO 9717



612078



3/8" - 1/2"

D

22

L

36



67

\* Przedstawiony wygląd produktu jest orientacyjny. Wszystkie wymiary są w mm, podana waga w gramach

## Bezpieczeństwo (Obrazy)

