

Vozík na náradie EUROPLUS

920PLUS2



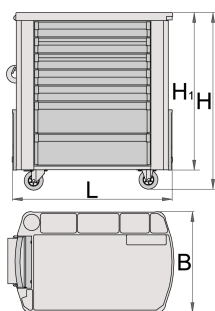
Profiles



Product features

- materiál: premium plus ocel'ový plech
- centrálny uzamykací systém so zámkom a skladačím kľúčom
- zámok s kľúčom vrátane penovej kľúčenky
- jednotný uzatvárací mechanizmus pre zásuvky s uzatváracími háčikmi
- multifunkčná polička
- oleju a kyseliny odolné kolesá s priemerom 125 mm, jedna s brzdou, ktorá blokuje otáčanie a rotáciu kolesa

- ochranné gumové obloženie rohov
- zásuvky s klznými lištami a guľovými ložiskami
- zásuvky so syntetickým protišmykovým povrchom
- 7 zásuviek (5 x L 565 x Š 365 x H 70 mm, 2 x L 565 x Š 385 x H 150 mm)
- základné rozmery s rukoväťou a kolesami L 810 x W 510 x H 945 mm
- statická nosnosť vozíka bez koliesok: 2000 kg
- dynamická nosnosť vozíka: 500kg
- maximálna nosnosť každej zásuvky: 45 kg
- lakované ekologickou farbou Qualicoat
- celkový objem zásuviek: 137 litrov
- zásuvky kompatibilné so zásobníkmi nástrojov SOS 1/3, 2/3, 3/3
- široká škála príslušenstva



	L	B	H	H1	
617101	810	510	945	796	75600

* Obrázky sú symbolické. Všetky rozmery sú v mm, hmotnosť je v g. Všetky udané rozmery sa môžu líšiť v rámci tolerancie.

Usage (pictures)



Accessories



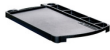
Sada priečok - 4ks



Držiak papiera - maxi rolka pre 920PLUS



Držiak na fľaše pre 920PLUS



ABS podložka pre 920PLUS



Prázdny SOS zásobník pre 940PLUS, 940EM, 940H, 940E e 940EV



Prázdny SOS zásobník pre 920PLUS, 940E a 940EV

Spare parts



Lock with keys



Klzné lišty s guľovými ložiskami



Set of casters

Safety tips



- Zamknite všetky svoje zásuvky predtým, ako sa pokúsite premiestniť vozík s nástrojmi do nového pracovného priestoru.
- Po presunutí skrinky do pracovnej oblasti nastavte brzdy na uzamykacích kolieskach.
- Zaobchádzajte s vozíkmi s náradím, truhlicami s náradím alebo skrinkami na náradie s úctou.
- Vždy dodržujte predpísanú maximálnu nosnosť jednotlivých zásuviek a pojazdu ako celku.
- Ťažšie predmety vždy vkladajte do spodných zásuviek
- Keď zásuvky nepoužívate, vždy ich zatvorte.
- Vždy dodržiavajte pokyny výrobcu týkajúce sa montáže a opravy vášho náradia.



- Neotvárajte dve alebo viac zásuviek súčasne, existuje vysoká pravdepodobnosť, že sa prevrátia.
- Nehádzte náradie do zásuvky, náradie vždy vkladajte.
- Nepoužívajte otvorenú zásuvku ako pracovnú plochu.
- Lakovaný povrch nečistite rozpúšťadlom.
- Neťahajte vozík s náradím, pretože nebudete môcť vidieť, kam smerujete. Zatláčte ho pred seba, aby ste videli, kam idete.
- Neukladajte na seba vozík s nástrojmi s príliš veľkým množstvom ďalších truhlíc alebo zásobníkov na náradie; môže sa prevrútiť v najneočakávanejšom momente.
- Nepretáčajte vozík s voľnými nástrojmi alebo časťami na vrchu vozíka.
- Nepretáčajte vozík s nástrojmi príliš rýchlo; náhodný predmet na podlahe môže spôsobiť nehodu.
- Nepreťažujte zásuvky; ak nemáte miesto pre všetky svoje nástroje, potrebujete väčší

vozik na náradie.

- Neotvárajte príliš veľa naplnených zásuviek naraz; zatvorte každú zásuvku pred otvorením ďalšej. Veľmi zaťažené otvorené zásuvky sú pozvánkou na vyklápanie.