

# Wózek narzędziowy EUROPLUS

920PLUS2



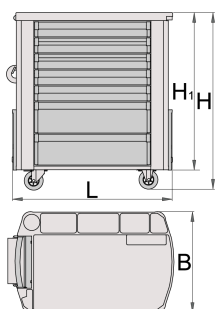
## Profile



## Cechy produktu

- materiał: blacha stalowa premium PLUS
- zamek centralny
- zamek z kluczykiem posiada również breloczek
- nowy mechanizm ochronny zamykania szuflad z hakiem
- wielozadaniowa, wysuwana półka, dająca dodatkową powierzchnię roboczą
- średnica kół 125mm, dla zwiększonej zwrotności i stabilności
- gumowe okładziny zabezpieczające przed uszkodzeniem innych obiektów

- szuflady z prowadnicami na łożyskach kulkowych
- syntetyczna wyściółka chroni szuflady i narzędzia przed uszkodzeniami
- 7 szuflad, pięć o wymiarach 565x365x70mm i dwie o wymiarach 565x385x150mm
- podstawowe wymiary z uchwytem i kołami L 810 x W 510 x H 945mm
- obciążenie statyczne wózka bez kół: 2000 kg
- obciążenie statyczne wózka bez kół: 2000 kg
- nośność szuflad: 45 kg
- lakierowane lakierem eco w standardzie Qualicoat
- łączna pojemność szuflad: 137 litrów
- szuflady przystosowane do wkładek narzędziowych SOS 1/3, 2/3 oraz 3/3
- możliwość wyposażenia wózka w dodatkowe akcesoria



	L	B	H	H1	
617101	810	510	945	796	75600

\* Przedstawiony wygląd produktu jest orientacyjny. Wszystkie wymiary są w mm, podana waga w gramach

## Użycie (Obrazy)



## Akcesoria



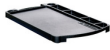
Przegrody do szuflad wózka 920PLUS - 4 sztuki



Uchwyt na papier - rolki maxi, do wózków 920PLUS



Uchwyt butelek do wózków 920PLUS



Blat kompozytowy (ABS) do wózka narzędziowego 920PLUS



Pusta wkładka SOS do 940PLUS, 940EM, 940H, 940E i 940EV



Pusta wkładka SOS do wózków 920PLUS, 940E i 940EV

## Części zamienne



Zamek z kluczami



Prowadnica na łożyskach kulkowych



Zestaw kół

## Wskazówki bezpieczeństwa



- Lock all your drawers before trying to roll the tool carriage into a new work area.
- Set the brakes on the locking casters after you have rolled the cabinet to your work area.
- Treat your tool carriage, tool chests, or tool boxes with respect.
- Always follow the prescribed max load capacity of individual drawers and the carriage as a whole.
- Always put heavier objects in the bottom drawers
- Always close drawers when not in use.
- Always follow manufacturer manual instructions regarding assembly and repair of your tools.



- Don't open two or more drawers at the same time, there is high chance of it tipping over.
- Don't throw tools into drawer, always put the tools in.
- Don't use an opened drawer as a working surface.
- Don't clean a lacquered surface with a solvent cleaner.
- Don't pull a tool carriage as you won't be able to see where you are headed. Push it in front of you so you can see where you are going.
- Don't stack a tool carriage with too many extra chests or tool trays; it may tip over at the most unexpected time.
- Don't roll a tool carriage with loose tools or parts on top of the carriage.
- Don't roll a tool carriage too quickly; a pot hole in the floor or some hardware on the floor may cause an accident.
- Don't overload the drawers; if you haven't got room for all of your tools, you need a

larger tool carriage.

- Don't open up too many loaded drawers at a time; close each drawer before opening up another. Heavily loaded opened drawers are an invitation to tipping.