

# Servante d'atelier EUROPLUS

920PLUS2



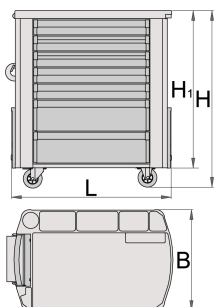
## Profils



## Description produit

- matière : tôle Premium Plus
- système de verrouillage centralisé avec clé repliable
- serrure à clé, un porte clé mousse inclu
- mécanisme de fermeture des tiroirs avec crochets de blocage
- tablette multi-supports
- roues de diamètre 125 mm, dont 1 avec frein, résistantes à l'huile et aux acides
- pare-chocs en plastique

- Tiroirs coulissants avec glissières à roulement à billes.
- intérieur des tiroirs recouvert d'une surface synthétique antidérapante
- 7 tiroirs (5 de dim 565x365x70 mm, 2 de dim 565x385x150 mm)
- Dimensions de base avec poignée et roues L 810 x L 510 x H 945mm
- Capacité de charge statique : 500 kg (2000Kg sans roue)
- Capacité de charge dynamique : 500 kg
- Capacité de charge des tiroirs : 45 Kg.
- laque éco à la norme Qualicoat
- Volume total des tiroirs: 137 litres
- tiroirs compatibles avec les modules d'outils SOS 1/3, 2/3, 3/3
- Possibilité d'ajouter des accessoires et des modules d'outillage UNIOR.



Barcode	L	B	H	H1	Weight
617101	810	510	945	796	75600

\* Les images des produits ne sont pas contractuelles. Toutes les dimensions sont en mm, les poids en grammes.

## Utilisation (pictures)



## Accessories



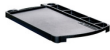
Jeu de séparateurs pour tiroirs - 4 pièces pour 920 PLUS



Support rouleau papier - grande capacité pour 920PLUS



Support bouteilles pour servantes EUROPLUS



Plateau ABS



Module mousse SOS compartimenté



Module mousse SOS compartimenté

## Pièces de rechange



Serrure + clés



Glissières de tiroir à roulement



Jeu de roues

## Safety tips



- Lock all your drawers before trying to roll the tool carriage into a new work area.
- Set the brakes on the locking casters after you have rolled the cabinet to your work area.
- Treat your tool carriage, tool chests, or tool boxes with respect.
- Always follow the prescribed max load capacity of individual drawers and the carriage as a whole.
- Always put heavier objects in the bottom drawers
- Always close drawers when not in use.
- Always follow manufacturer manual instructions regarding assembly and repair of your tools.



- Don't open two or more drawers at the same time, there is high chance of it tipping over.
- Don't throw tools into drawer, always put the tools in.
- Don't use an opened drawer as a working surface.
- Don't clean a lacquered surface with a solvent cleaner.
- Don't pull a tool carriage as you won't be able to see where you are headed. Push it in front of you so you can see where you are going.
- Don't stack a tool carriage with too many extra chests or tool trays; it may tip over at the most unexpected time.
- Don't roll a tool carriage with loose tools or parts on top of the carriage.
- Don't roll a tool carriage too quickly; a pot hole in the floor or some hardware on the floor may cause an accident.
- Don't overload the drawers; if you haven't got room for all of your tools, you need a

larger tool carriage.

- Don't open up too many loaded drawers at a time; close each drawer before opening up another. Heavily loaded opened drawers are an invitation to tipping.