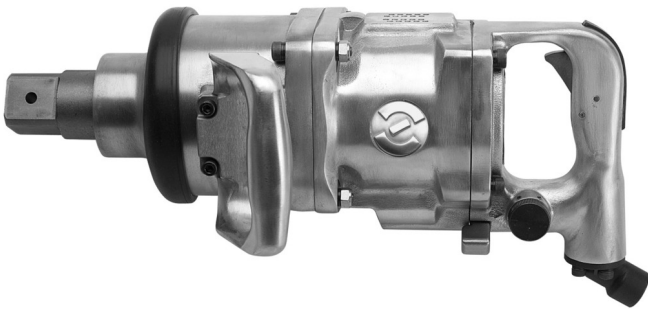


# Pneumatické kladivo 1 1/2"

1597



## Profiles

---



## Product features

- vol'nobežné otáčky 3000 ot/min.
- max. krútiaci moment 4065 Nm
- max. tlak vzduchu: 6, 2 Bar
- spotreba vzduchu 435 l/min.
- pripojenie vzduchu 1/2"
- max. veľkosť hlavice M52

## Výhody:

- kontrolovaný moment
- rýchle uťahovanie
- široké spektrum využitia

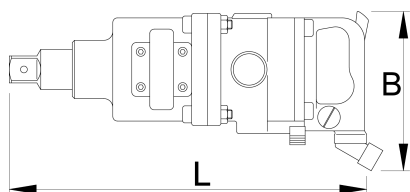
## Použitie:

- autopriemysel
- pre letecký priemysel

- poľnohospodárske stroje
- ťažký priemysel
- konštrukcia veľkých strojov
- stavba lodí
- individuálne montáže

## Dôležité!

- Vždy používajte Unior IMPACT hlavice.



		<b>B</b>	<b>L</b>		
617691	1.1/2"	545	465	4065	18600

\* Obrázky sú symbolické. Všetky rozmery sú v mm, hmotnosť je v g. Všetky udané rozmery sa môžu líšiť v rámci tolerancie.

## Accessories



Rýchlospojka



Rýchlospojka



Úpravná jednotka vzduchu 3/4"



Špirálová hadica

## Safety tips



- Aby náradie správne fungovalo, tlak v náradí počas prevádzky musí byť aspoň 6,2 bar.
- Pravidelne čistite a vysušte vzduchové filtre a prívod vzduchu.



- Nástroje, ktoré nepoužívate, vždy odpojte od prívodu vzduchu.

- Pre maximálnu životnosť nástroja vždy používajte čistý a suchý vzduch so správnou zmesou oleja.
- Pred použitím skontrolujte spoje a uistite sa, že rúrky a iné vybavenie nie sú poškodené.
- Všetky nástroje by mali byť pred uskladnením jemne naolejované.
- Pneumatické náradie skladujte vždy na suchom mieste mimo dosahu vody.
- Vždy používajte originálne náhradné diely.
- Opravy môžu vykonávať iba autorizovaní pracovníci autorizovanej spoločnosti Unior d.d.