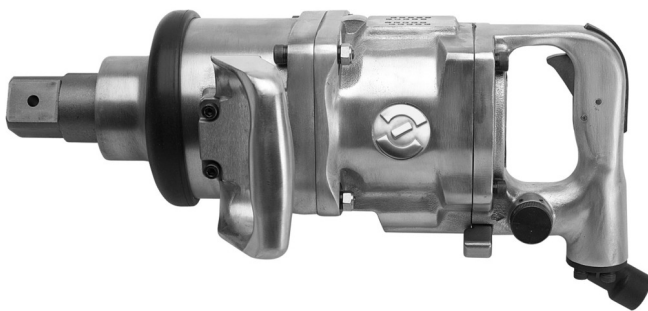


Martillo neumático reversible de 1.1/2"

1597



Perfiles



Características del producto

- velocidad en vacío 30.000 r.p.m.
- máximo par: 4.065 Nm
- máxima presión de aire: 6, 2 Bar
- consumo de aire: 435l/min
- entrada de aire 1/2"
- máx. medida tornillo M52

Ventajas:

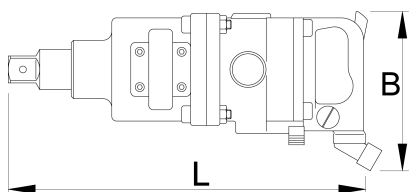
- par de torsión regulado
- atornillado rápido
- amplia gama de uso

Uso:

- industria del automóvil
- industria aeronáutica
- equipos agrícolas
- industria pesada
- maquinaria grande de construcción
- industria naval
- montaje individual

¡Importante!

- Use siempre use los vasos de IMPACTO Unior.



		B	L		
617691	1.1/2"	545	465	4065	18600

* Las imágenes de los productos son simbólicas. Todas las dimensiones son en mm, peso en gramos.

Accesorios



Racor de cambio



Válvula corrediza para tubo neumático



Filtro de aire comprimido de 3/4"



Tubo neumático enrollado

Consejos de seguridad



● La presión en la herramienta durante la operación debe ser de al menos 6,2 bar



● Desconecte siempre del suministro de aire las herramientas que no esté utilizando.

para que la herramienta funcione correctamente.

- Limpie y seque periódicamente los filtros de aire y el suministro de aire de entrada.
- Utilice siempre aire limpio y seco con la mezcla correcta de aceite, para obtener la máxima vida útil de la herramienta.
- Compruebe las juntas y asegúrese de que los tubos y otros equipos no estén dañados antes de utilizarlos.
- Todas las herramientas deben engrasarse suavemente antes de guardarse.
- Guarde siempre las herramientas neumáticas en lugares secos y alejados del agua.
- Utilice siempre piezas de repuesto originales.
- Las reparaciones sólo pueden ser realizadas por personal autorizado por Unior d.d.