

# Клещи нитачки

1300/6



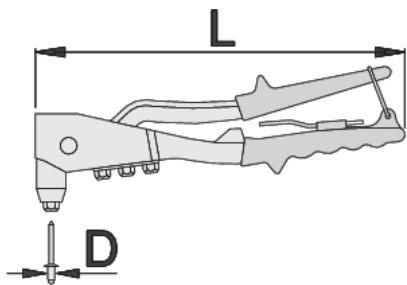
## Профили

---



## Параметри на продукта

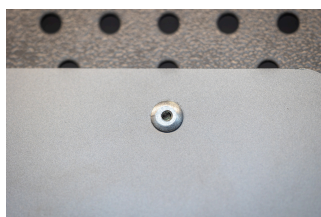
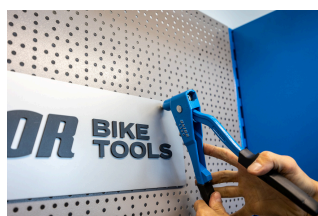
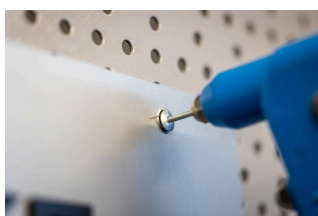
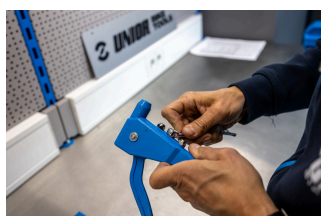
- The usability of the Unior 1300/6 Hand Riveter is its standout feature. Whether you're working on automotive repairs, metal fabrication, or projects at home, this tool provides the necessary leverage and control to securely fasten rivets with precision. Its ergonomic design reduces hand fatigue, allowing for extended working sessions without discomfort. The tool's simple mechanism enables quick rivet installation, enhancing efficiency and productivity in any workshop or job site environment. The Uniortools 1300/6 Hand Riveter is aimed at professionals in the fields of engineering, construction, and manufacturing, as well as hobbyists who require a reliable tool for occasional use.
- материал: тяло от алуминиева сплав, лостово рамо от специална стомана
- дръжка: ергономична
- пружина за отваряне
- комплектувана с 4 накрайника за нитове до 4.8 мм или 3/16"
- ключ за смяна на накрайниците в комплекта



Barcode	L	D1	D2	D3	D4	Weight
615454	270	2.4 (3/32")	3.2 (1/8")	4.0 (5/32")	4.8 (3/16")	700

\* Снимките на продуктите са символични. Всички размери са в мм., теглото е в грамове .

## Употреба (снимки)



## Снимки (снимки)



## Често задавани въпроси

### Предлагат ли се клещи нитачки заедно с нитове?

Артикул 1300 има прикрепени нитове, докато артикул 1301 няма прикрепени нитове.