

Drehmomentvervielfältiger

280



Profile



Produkteigenschaften

- Vervielfältigung im Übersetzungsverhältnis 1:5, Genauigkeit besser als +/- 4% Toleranz
- Mit zwei Abstützvorrichtungen
- Robuste Ausführung für lange Lebensdauer
- Lieferung im stabilen Transportkoffer

Vorteile:

- Exakt definierte Multiplikation - Konvertierungen werden nicht benötigt
- Einfache Anwendung; erfordert keine zusätzlichen Kenntnisse

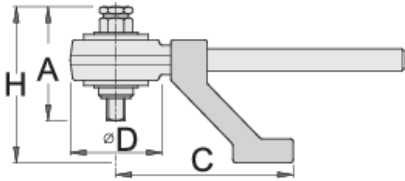
Verwendung:

- Hochbau
- Landwirtschaft
- Großindustrie
- größere Baumaschinen

- Schiffsbauindustrie
- Luftfahrtindustrie
- Eisenbahnbau
- Raffinerien

Wichtig!

- Die Verwendung von Unior Kraftsteckschlüsseln wird empfohlen.
- Zum kontrollierten Schraubenanzug und zum Lösen von Verschraubungen



Barcode	Head Size	Head Size	Nm	lbf.ft	Ratio	D	A	C	H	Weight
616804	1/2" (32mm)	3/4"	1300	960	5 : 1	108	126	210	180	7000
616805	3/4" (36mm)	1"	2700	2000	5 : 1	108	128	210	186	7000

* Bilder von Produkten sind Symbolfotos. Abmessungen sind in mm, Gewichte in Gramm.

Verwendung (Bilder)

