

Ključ podešavajući, izolirani

250/1VDP



Profili



Zatvori pretraživanje

DIN EN IEC 60900 (VDE 0682-201):2019-04; EN IEC 60900:2018

Atributi proizvoda

- materijal: Premium krom-vanadij
- kromirani (ISO 1456:2009)
- izrađeni prema standardu DIN EN IEC 60900 (VDE 0682-201):2019-04; EN IEC 60900:2018

Prednosti:

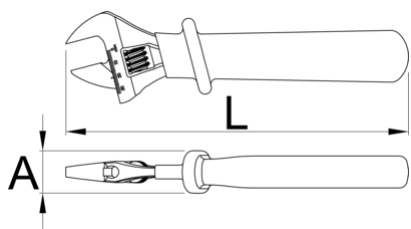
- obloženi dvostrukim izolacijskim slojem sa dvije boje, koje omogućuju dodatnu sigurnost
- kontrola prema standardu EN IEC 60900
- sa mjernom skalom

Važno!

- ukoliko drugi sloj postane vidljiv, alat zamijenite novim.

Oprez!

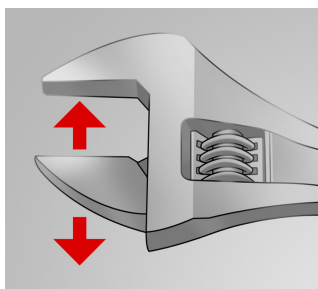
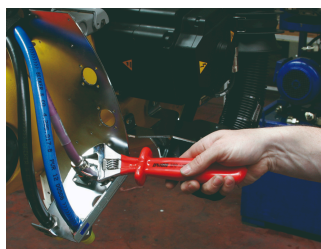
- Prije upotrebe podesite alat! Podešavanje tijekom upotrebe može biti opasno po život!



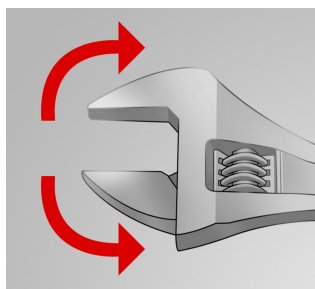
			L	A		
621917	150	6"	165	25	19	182
616849	200	8"	210	31	24	355
616850	250	10"	260	31	27	579
616851	300	12"	310	32	34	871
622065	380	16"	390	37	41	1505

* Slike proizvoda su simbolične. Sve dimenzije su u mm, masa je u g.

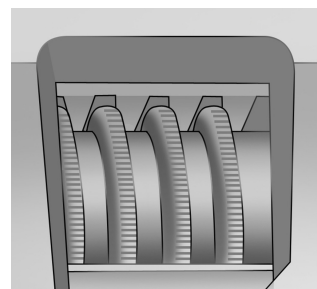
upotreba (pictures)



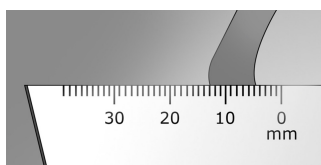
Podesiv otvor čeljusti ključa



Ključ omogućava rotaciju u oba smjera - i odvijanje i pritezanje



nazubljen podešavajući vijak



mjerna skala

Rezervni dijelovi



Rezervni dijelovi za art. 250 i 250 A

Safety tips



- Discard any wrench with a spread or damaged fixed jaw or a bent handle