

# Μονωμένο γαλλικό κλειδί

250/1VDP



## Προφίλ



## Πρότυπα

DIN EN IEC 60900 (VDE 0682-201):2019-04; EN IEC 60900:2018

## Χαρακτηριστικά προϊόντος

- υλικό: χρώμιο βανάδιο
- επιχρωμιωμένο σύμφωνα με τα πρότυπα EN12540
- κατασκευασμένο σύμφωνα με τα πρότυπα ISO 6787 και EN IEC 60900:2018

## Προτερήματα:

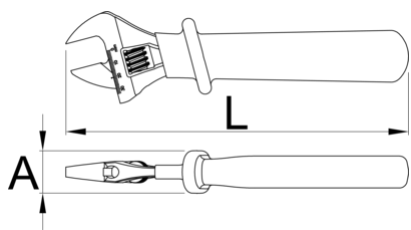
- Διπλή επίστρωση -διπλή χρωματιστή μόνωση
- ελεγμένα σύμφωνα με τα πρότυπα EN IEC 609000
- με κλίμακα

## Σημαντικό!

- Εάν η δεύτερη επίστρωση φαίνεται, αντικαταστήστε το μονωμένο εργαλείο σας με ένα καινούργιο

## Προσοχή!

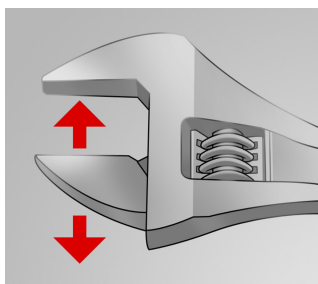
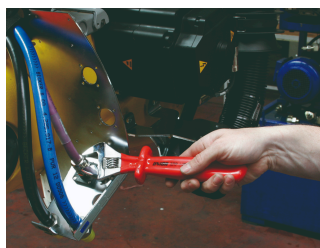
- Ρυθμίστε το εργαλείο πριν τη χρήση



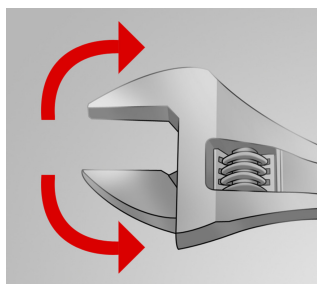
			L	A		
621917	150	6"	165	25	19	182
616849	200	8"	210	31	24	355
616850	250	10"	260	31	27	579
616851	300	12"	310	32	34	871
622065	380	16"	390	37	41	1505

\* Οι εικόνες των προϊόντων είναι συμβολικές. Όλες οι διαστάσεις είναι σε mm, το βάρος είναι σε γραμμάρια. Όλες οι αναφερόμενες διαστάσεις μπορεί να διαφέρουν σε ανοχές.

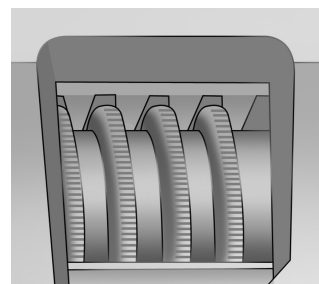
## Χρήση (εικόνες)



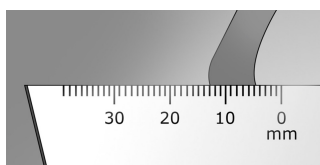
Η ρυθμιζόμενη  
σιαγόνα



Το κλειδί κρατά και  
τις δύο κατευθύνσεις  
περιστροφής



Οδοντωτή βίδα  
ρύθμισης



Κλίμακα μέτρησης

## Ανταλλακτικά



Ανταλλακτικά για το γαλλικό κλειδί 250/1, 250/1A

## Συμβουλές ασφαλείας



- Απορρίψτε οποιοδήποτε κλειδί με ανοιχτή ή κατεστραμμένη σταθερή σιαγόνα ή λυγισμένη λαβή