

Üniversal kaynakçı pensesi

436/4P



Profiles



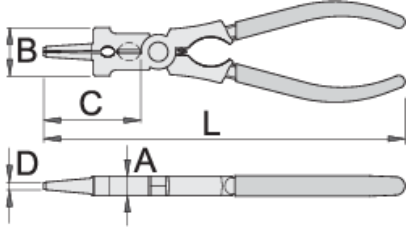
Product features

- malzeme: özel alet çeliği
- sıcak dövme, tamamen sertleştirilmiş ve temperlenmiş
- kesici ağızlar endüksiyonla sertleştirilmiştir
- yeniden açma yayı
- başlık yüzey bitirme: ince taşlanmış
- yüzey bitirme: ISO 9717 standardına göre fosfat kaplı
- plastik daldırma saplar

Kullanım:

- Üniversal kaynakçı pensesi, koruyucu gazlı ark kaynağı için kaynak tabancalarının bakımına yöneliktir (MAG / MIG kaynak).
- kirli nozül
- nozülün içinden ve dışından lekelerin çıkarılması
- nozülün ucundan lekelerin çıkarılması

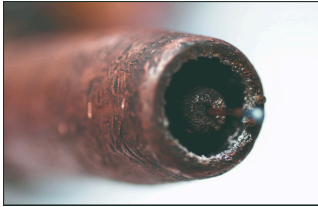
- nozülü temizleme
- nozül sökme ve takma
- uç sökme ve takma
- tel kesme
- tel kesip çıkarma
- montaj burcu sökme ve takma
- çekiçleme



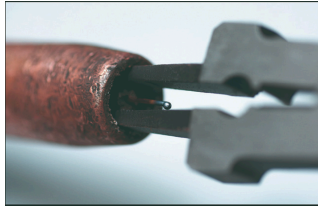
Barcode	L	B	D	A	C	Weight
616493	180	25	3	10	59	212
616494	210	34	3.5	11	80	306

* Ürünlerin resimleri semboliktir. Bütün boyutlar mm ve ağırlık gram cinsindedir.

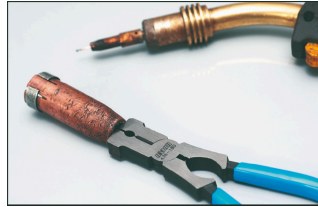
Usage (pictures)



Kirli nozül



Nozülün içinden ve dışından lekelerin çıkarılması



Nozülün ucundan lekelerin çıkarılması



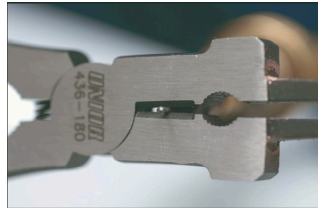
Nozülü temizleyin



Nozülü sökme ve takma



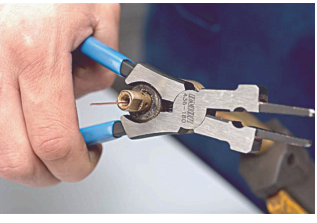
Uç sökme ve takma



Tel kesme



Tel kesip çıkarma



Montaj burcu sökme
ve takma



Çekiçleme