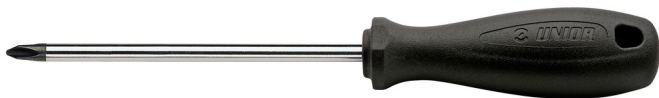


Izvijač križni (PH) CR, električarski

612CR

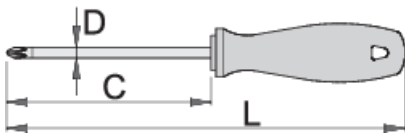


Profili



Atributi izdelka

- steblo: Premium Hard krom vanadijevo jeklo, v celoti poboljšano
- steblo kromirano, konica črnjena
- ročaj: ergonomska oblika
- ročaj - polipropilen
- luknja za obešanje
- v celoti izdelan v skladu s standardom DIN 5260-PH



					
616360	PH 1	280	365	4.5	67
616361	PH 2	200	300	6	98
616362	PH 2	280	380	6	113

* Slike proizvodov so simbolične. Vse dimenzije so v mm, masa v g. Vse navedene dimenzije lahko odstopajo v tolerančnih merah.

Varna uporaba

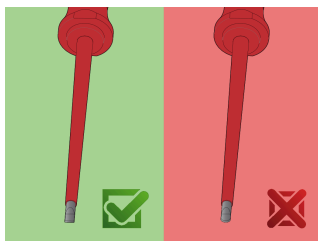
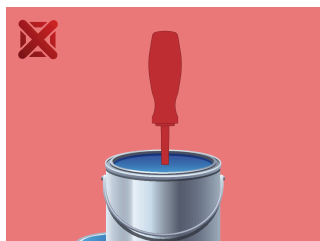


- Uporabite izvijač, ki drži vijak, za obračanje vijakov na nepraktičnih, težko dostopnih mestih.
- Uporabite kratek izvijač, kjer ni mogoče uporabiti običajnega izvijača.
- Zaobljeno konico je treba popraviti s piljenjem; poskrbite, da bodo robovi ravni.
- Izvijače, ki se uporabljajo v trgovini, je najbolje shraniti v stojalu. Na ta način lahko hitro izberete pravi izvijač.
- Ročaj izvijača naj bo čist; mastni ročaj lahko povzroči nesreče.
- Izvijač se nikoli ne sme uporabljati za odpiranje. Če je na ta način preobremenjen, se lahko rezilo zlomi in pošlje delček jekla v roko upravljavca ali celo proti njegovim očem.



- Za dodatno moč obračanja ne uporabljajte klešč na ročaju izvijača. Ključ lahko uporabljate samo na kvadratnem držalu ali nosilcu izvijača, ki je posebej zasnovan za ta namen.
- Rezila izvijača ne izpostavljajte prekomerni vročini, saj lahko zmanjša trdoto rezila.
- Ne uporabljajte izvijača z razcepljenim ali zlomljenim ročajem.
- Ne uporabljajte običajnega izvijača za preverjanje shranjevalne baterije ali za ugotavljanje, ali je električni tokokrog pod napetostjo.

Safety (slike)



Frequently asked questions

Lahko udarjamo po izvijaču?

Po izvijaču ne smete udarjati.

Lahko uporabimo izvijač s PH konico za vijake z PZ križno glavo?

Uporabe ne priporočamo, ker je možna poškodba vijaka.