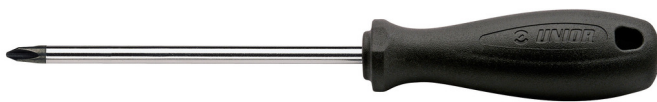


Electrician's crosstip screwdriver CR

612CR

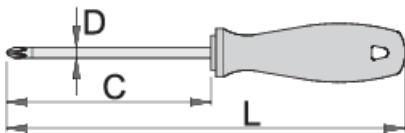




Profielen



Product attributen

- blade: premium hard chrome vanadium steel, entirely hardened and tempered
- blade chrome plated, black anodised tip
- handle: ergonomic shape
- handle - polypropylene
- hanging hole
- gemaakt volgens de norm DIN 5260-PH



					
616360	PH 1	280	365	4.5	67
616361	PH 2	200	300	6	98
616362	PH 2	280	380	6	113

* Afbeeldingen van producten zijn symbolisch. Alle afmetingen zijn in mm, en het gewicht

in grammen. Alle vermelde afmetingen kunnen variëren in tolerantie.

Veiligheidstips

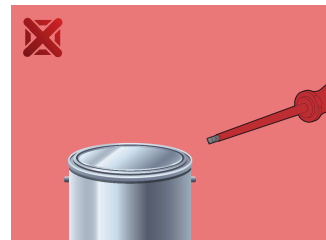
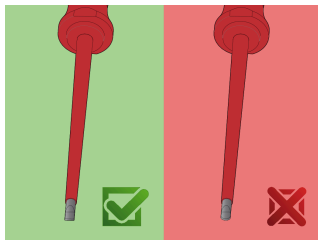
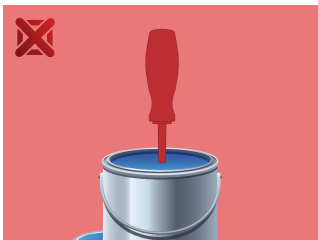


- Gebruik een schroevendraaier om op lastige, moeilijk bereikbare plaatsen te schroeven.
- Gebruik een stompe schroevendraaier in nauwe ruimtes waar een gewone schroevendraaier niet kan worden gebruikt.
- Een afgeronde punt moet worden gecorrigeerd met een vijl; zorg ervoor dat de randen recht zijn.
- Schroevendraaiers die in de winkel worden gebruikt, kunnen het best in een rek worden opgeborgen. Zo is de juiste keuze van de juiste schroevendraaier snel gemaakt.
- Houd het handvat van de schroevendraaier schoon; een vettig handvat kan ongelukken veroorzaken.
- Een schroevendraaier mag nooit als koevoet worden gebruikt. Bij een dergelijke overbelasting kan het blad breken en een stuk staal in de arm of zelfs in de ogen van de gebruiker terechtkomen.



- Gebruik geen tang op het handvat van een schroevendraaier om extra draaikracht te krijgen. Een moersleutel mag alleen gebruikt worden op de vierkante schacht of bolster van een schroevendraaier die daar speciaal voor ontworpen is.
- Stel een schroevendraaierblad niet bloot aan overmatige hitte omdat dit de hardheid van het blad kan verminderen.
- Gebruik geen schroevendraaier met een gespleten of gebroken handvat.
- Gebruik geen gewone schroevendraaier om een accu te controleren of om vast te stellen of een elektrisch circuit onder spanning staat.

Veiligheid (Afbeeldingen)



Veelgestelde vragen

Kun je op de schroevendraaier kloppen?

Nee, u mag niet op de schroevendraaier kloppen.

Kan een schroevendraaier met een PH-punt worden gebruikt voor PZ kruiskopschroeven?

Het gebruik ervan wordt afgeraden omdat dit schade aan de schroef kan veroorzaken.