

Klíč na plastové skrutky Shimano

1609.1/2



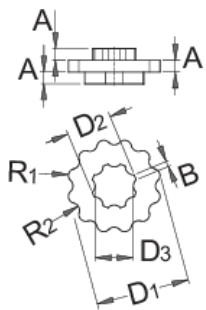
Profiles






Product features

- Vďaka silnému magnetu v zadnej časti kľúča je možné ho uložiť na vhodnom mieste.
- Nástroj môže byť použitý ručne alebo s pomocou kľúča veľkosti 13 mm

Ako používať náradie:



	MA	MB	D1	D2	D3	R1	R1		
623120	110	80	32	15,4	13	2,3	2,5	33	33

* Obrázky sú symbolické. Všetky rozmery sú v mm, hmotnosť je v g. Všetky udané rozmery sa môžu líšiť v rámci tolerancie.