

# Инструмент для пластиковых креплений Shimano

1609.1/2



## Профили

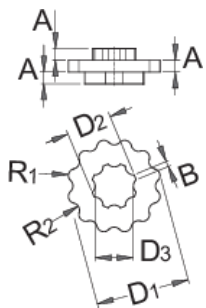
---






## Описание товара

- Сильный магнит с обратной стороны инструмента обеспечивает надёжное хранение в подходящем месте.
- Может использоваться как вручную, так и с помощью гаечного ключа на 13 мм.

## Как использовать приспособление:



	MA	MB	D1	D2	D3	R1	R1		
623120	110	80	32	15,4	13	2,3	2,5	33	33

\* Изображения продуктов носят демонстрационный характер. Все размеры указаны в миллиметрах, вес в граммах.