

Klucz do plastikowych zaślepek Shimano

1609.1/2



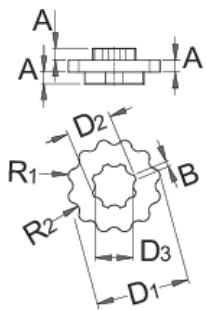
Profile



Cechy produktu

- Mocny magnes umieszczony w tylnej części klucza umożliwia jego przechowywanie na rękojeści.
- Może być użyty ręcznie lub kluczem o rozmiarze 13 mm.

Jak użyć przyrząd :



MA

MB

D1

D2

D3

R1

R1



623120

110

80

32

15,4

13

2,3

2,5

33

33

* Przedstawiony wygląd produktu jest orientacyjny. Wszystkie wymiary są w mm, podana waga w gramach