

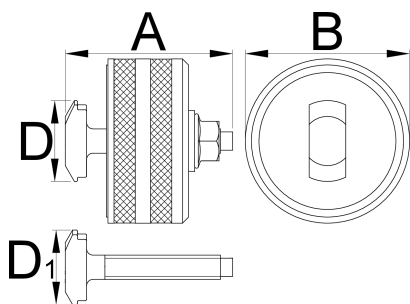
Инструмент для снятия каретки BB90

1625/2BB90



Профили

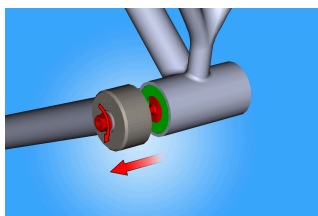




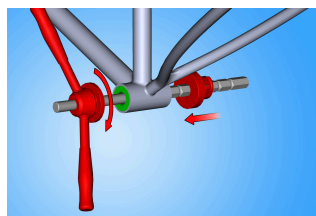
623085	A	B	D	D1	mm	318
623085	55	54	26,6	24,5	13	318

* Изображения продуктов носят демонстрационный характер. Все размеры указаны в миллиметрах, вес в граммах.

Использование (картинки)



Для снятия чашки подшипника из рамы велосипеда навинчивайте гайку, пока съёмник полностью не извлечёт чашку из рамы. Повторите эти действия на противоположной стороне каретки.



Соберите чашки каретки и наш инструмент запрессовки чашек подшипников (элемент 1680/4) как показано на рисунке. Поворачивайте ручки пресса чашек подшипников, постоянно контролируя выравнивание чашек. Продолжайте прессование, пока каждая чашка полностью не запрессуется в раму.

Запасные детали



Пластиковое кольцо для 1625/2 - BB90



Направляющая головка для 1625 / 2BB90