

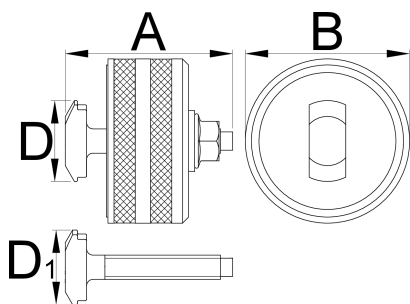
Középcsapágy-eltávolító, BB90




1625/2BB90



Profilok

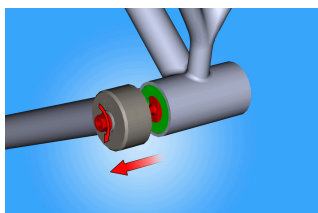




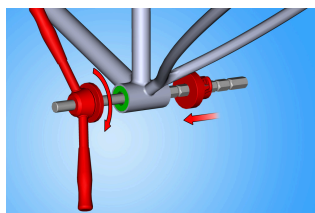
	A	B	D	D1		
623085	55	54	26,6	24,5	13	318

* A termékképek illusztrációk. Minden feltüntetett méret milliméterben, a tömegek grammokban. Az összes feltüntetett méret eltérhet a toleranciának megfelelően.

Használat (pictures)



A csapágycsészék eltávolításához csavarja az anyát mindaddig, amíg az eltávolító teljesen ki nem húzza a csészét a vázból. Ismételje meg az eljárást a másik oldalon.



Állítsuk össze a csapágycsészéket, illetve a prészerszámot (1680/4) az ábrának megfelelően. Forgassuk a prészerszám karjait, ügyelve arra, hogy a csészék mindig a megfelelő szögben maradjanak. Folytassuk a préselést mindaddig, amíg a csapágycsészék teljesen a vázba préselődnek.

Pótalkatrészek



Plastic ring for 1625/2BB90



Guide head for 1625/2BB90