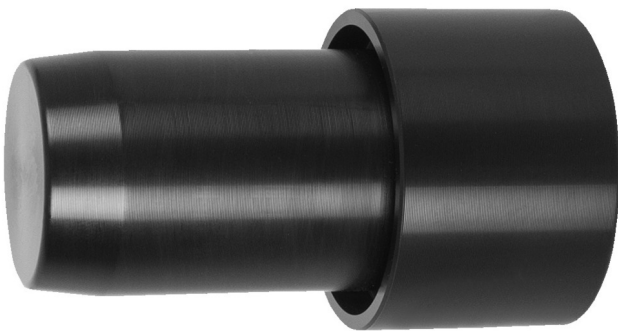


nářadí na montáž těsnění vidlice

1702

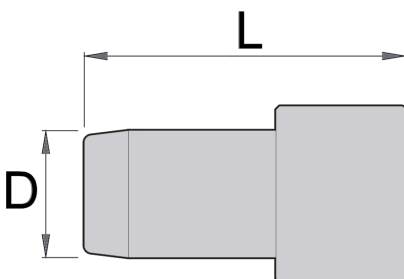





Profily



Vlastnosti produktu

- Nástroj na utahování těsnění vidlice je speciálně navržen pro instalaci těsnění proti prachu na odpružené vidlice. Naražeče jsou navrženy tak, aby používaly pouzdro vidlice jako vodítko, čímž se eliminuje instalace zkrouceného těsnění a zajišťuje dokonalé usazení těsnění. Nářadí je vyrobeno z tvrdého plastu a během instalace nepoškodí těsnění ani pouzdro vidlice. K dispozici v různých velikostech, z nichž každá odpovídá specifickému průměru spodních nohou a je kompatibilní s bezpřírubovými i přírubovými těsněními, takže jsou kompatibilní s většinou moderních vidlic.
- Lepší kompatibilita je největší předností nejnovější verze tohoto nástroje. Má také laserem vypálená loga a značení, které zůstanou jasně viditelné po delší dobu.



		D	L	
627753	30	29.4	87	92
627754	32	31.4	87	102
627755	34	33.4	87	114
627756	35	34.4	87	119
627757	36	35.4	87	125
629034	37	36.4	87	132
629035	38	37.4	87	119
627758	40	39.4	87	151

* Obrázky produktů jsou symbolické. Všechny rozměry jsou v mm a hmotnost v gramech. Všechny uvedené rozměry se mohou lišit v toleranci.

Používání (obrázky)

