

Klucz płasko-oczkowy, przegubowy z grzechotką

161/2



Profile

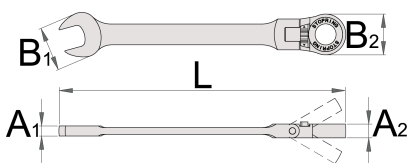


Cechy produktu

- materiał: stal chromo- wanadowa premium
- kuty matrycowo, całkowicie hartowany i odpuszczony

Zalety:

- mechanizm zapadkowy : dwukierunkowy, zmiana kierunku przy pomocy suwaka
- 72 - zęby, kąt pracy 5°
- Pierścień blokujący na oczkowej części klucza zapobiega nagłemu zsunięciu się klucza z nakrętki i pomaga ustawić klucz na nakrętce.
- Pozwala na szybkie i łatwe odkręcanie śrub i nakrętek zapewniając natychmiastowe, bezpieczne i precyzyjne ułożenie klucza na łbie śruby.



622837



6

L

136

B2

17,4

B1

16,9

A2




8,4

A1

4,9

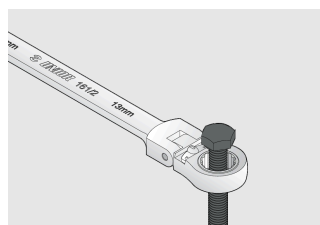


50

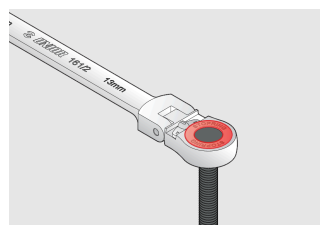
		L	B2	B1	A2	A1	
622839	8	136	17,4	16,9	8,4	4,9	50
622841	10	160	20,9	20,8	8,4	3,8	72
622842	11	177,5	23,4	25,1	9,7	6,2	95
622843	12	177,5	23,4	25,1	9,7	6,2	95
622844	13	187,3	24,9	27,2	9,7	6,4	124
622845	14	194,7	27,4	29,3	10,1	7	144
622846	15	218	30,4	33	11,7	7,4	207
622847	16	218	30,4	33	11,7	7,4	207
622848	17	234,8	31,9	35,2	11,7	8,2	236
622849	18	251,3	34,5	39,4	12	9	290
622850	19	251,3	34,5	39,4	12	9	280

* Przedstawiony wygląd produktu jest orientacyjny. Wszystkie wymiary są w mm, podana waga w gramach

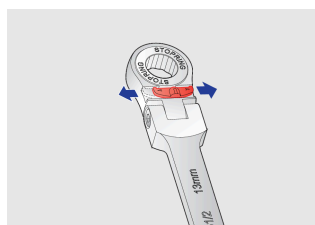
Użycie (Obrazy)



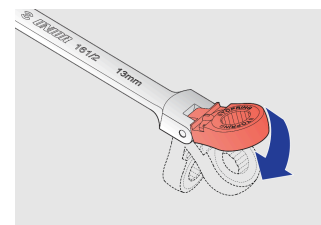
Bez pierścienia oporowego



Pierścień blokujący na oczkowej części klucza zapobiega nagłemu zsunięciu się klucza z nakrętki i pomaga ustawić klucz na nakrętce.



Grzechotka: pracuje w obie strony, zmiana kierunku poprzez przesunięcie dźwignienki



Umożliwia prace przy nachyleniu do 90°

Często zadawane pytania

Czy klucze z grzechotką wymagają oliwienia?

Nie, mechanizmu zapadkowego nie należy oliwić, natomiast zabrudzenia należy usunąć niekorozyjnym środkiem czyszczącym.