

Dövme circir kombine anahtar

160/2



Profiles

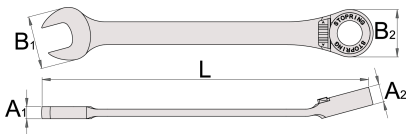


Product features




- malzeme: krom vanadyum
- sıcak dövme, tamamen sertleştirilmiş ve temperlenmiş

Avantajları:

- circir: her iki yönde de çalışır, vida yönü düğmeyle değiştirilebilir
- 72 dişli, 5° çalışma açısı
- Anahtarın halka kısmındaki durdurma halkası, anahtarın somundan beklenmedik bir şekilde kaymasını önler ve tekrar somuna konumlandırılmasını sağlar.
- Kullanıcıya zarar vermeden somunun hızlı ve kolay bir şekilde sıkıştırılmasını ve anahtarın somunun üzerinde hızlı, emniyetli ve hassas bir şekilde konumlandırılmasını sağlar



Barcode	mm	L	B2	B1	A2	A1	Icon
622818	8	134	17,1	16,7	8,4	4,7	40
622819	9	158	21	21	8,4	5,5	55

		L	B2	B1	A2	A1	
622820	10	158	21	21	8,4	5,5	60
622821	11	164	22,6	23	9,7	6	70
622822	12	167	23,8	25	9,7	6,2	80
622823	13	177	24,9	27,5	9,7	6,0	96
622824	14	189	27	29	10,1	7	125
622825	15	198	28,1	31,5	11,7	7,2	150
622826	16	204	29,9	33	11,7	7,5	165
622827	17	224	31,9	34,9	11,7	8	183
622828	18	245	34,4	38,9	12	8,8	210
622829	19	245	34,4	38,9	19	12	230
622831	21	280	45,7	42,6	14,2	9,5	358
622832	22	280	45,7	42,6	14,2	9,5	378
622834	24	310	51,7	46,5	14,7	10	480

* Ürünlerin resimleri semboliktir. Bütün boyutlar mm ve ağırlık gram cinsindedir.

Usage (pictures)

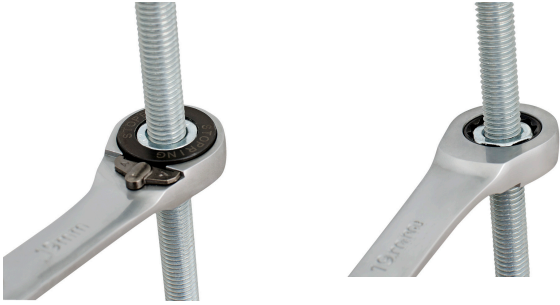


Photo (pictures)



Frequently asked questions

Do wrenches with a ratchet need to be oiled?

No, the ratchet mechanism should not be oiled, but the dirt should be removed with a non-corrosive cleaning agent.