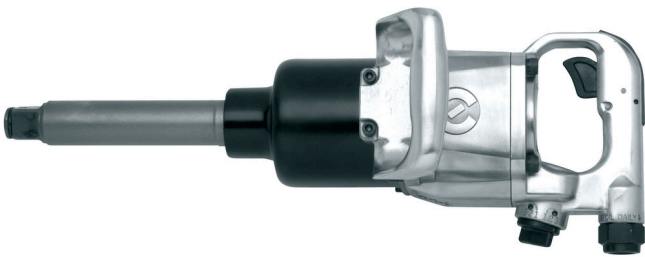


# Pneumatické kladivo 1"

1591



## Profiles



## Product features

- voľné otáčky: 4000/min.
- max. točivý moment: 2439Nm
- max. tlak vzduchu: 6, 2 Bar
- spotreba vzduchu: 255 l/min.
- pripojenie vzduchu 1/2"
- max. veľkosť skrutky M36

## Výhody:

- kontrolovaný moment
- rýchle uťahovanie
- široké spektrum využitia

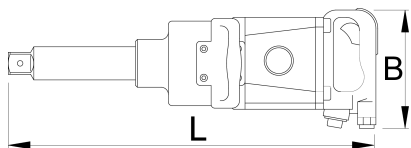
## Použitie:

- autopriemysel
- pre letecký priemysel
- poľnohospodárske stroje

- ťažký priemysel
- konštrukcia veľkých strojov
- stavba lodí
- individuálne montáže

## Dôležité!

- Vždy používajte Unior IMPACT hlavice.



		<b>B</b>	<b>L</b>		
615325	1"	650	495	2439	13000

\* Obrázky sú symbolické. Všetky rozmery sú v mm, hmotnosť je v g. Všetky udané rozmery sa môžu líšiť v rámci tolerancie.

## Accessories



Rýchlospojka



Rýchlospojka



Úpravná jednotka vzduchu 3/4"



Špirálová hadica

## Safety tips



- Aby náradie správne fungovalo, tlak v náradí počas prevádzky musí byť aspoň 6,2 bar.
- Pravidelne čistite a vysušte vzduchové filtre a prívod vzduchu.
- Pre maximálnu životnosť nástroja vždy používajte čistý a suchý vzduch so



- Nástroje, ktoré nepoužívate, vždy odpojte od prívodu vzduchu.

správnou zmesou oleja.

- Pred použitím skontrolujte spoje a uistite sa, že rúrky a iné vybavenie nie sú poškodené.
- Všetky nástroje by mali byť pred uskladnením jemne naolejované.
- Pneumatické náradie skladujte vždy na suchom mieste mimo dosahu vody.
- Vždy používajte originálne náhradné diely.
- Opravy môžu vykonávať iba autorizovaní pracovníci autorizovanej spoločnosti Unior d.d.