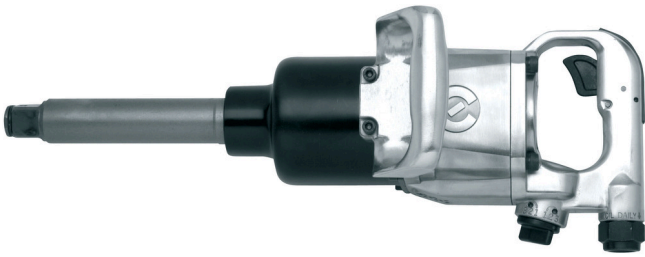


Σφυρί αέρος αναστρεφόμενο 1"

1591



Προφίλ



Χαρακτηριστικά προϊόντος

- 4000 περιστροφές το λεπτό, εν κενώ
- Μεγ. Ροπή 2439 Nm
- Μέγιστη πίεση αέρα: 6, 2 Bar
- Κατανάλωση αέρα 113 l/min
- Προσαγωγή αέρα 1/2"
- μέγ. μέγεθος μπουλονιού M36

Προτερήματα:

- Ελεγχόμενη ροπή
- Γρήγορο βίδωμα
- ευρεία γκάμα χρήσεων

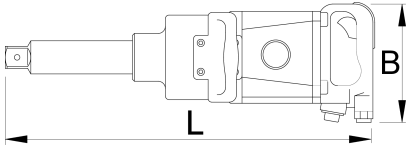
Χρήση:

- βιομηχανία οχημάτων
- Αεροπλοΐα
- Αγροτικός εξοπλισμός

- Βαριά βιομηχανία
- Ευρύτερη κατασκευή μηχανημάτων
- Ναυπηγεία
- Ατομική συναρμολόγηση

Σημαντικό!

- Χρησιμοποιείτε πάντα καρδάρια αέρος UNIOR



		B	L		
615325	1"	650	495	2439	13000

* Οι εικόνες των προϊόντων είναι συμβολικές. Όλες οι διαστάσεις είναι σε mm, το βάρος είναι σε γραμμάρια. Όλες οι αναφερόμενες διαστάσεις μπορεί να διαφέρουν σε ανοχές.

Παρελκόμενα



Σύνδεσμος, αρσενικό μέρος



Σύνδεσμος, θηλυκό μέρος



Φίλτρο αέρος, ρυθμιστής και λιπαντής 3/4"



Σωλήνα αέρος σπιράλ

Συμβουλές ασφαλείας



- Η πίεση στο εργαλείο κατά τη λειτουργία πρέπει να είναι τουλάχιστον 6,2 bar για να λειτουργεί σωστά το εργαλείο.
- Καθαρίζετε και στεγνώνετε τακτικά τα φίλτρα αέρα και την παροχή αέρα εισόδου.



- Αποσυνδέετε πάντα τα εργαλεία που δεν χρησιμοποιούνται από την παροχή αέρα.

- Χρησιμοποιείτε πάντα καθαρό και στεγνό αέρα με το σωστό μείγμα λαδιού, για μέγιστη διάρκεια ζωής του εργαλείου.
- Ελέγξτε τις αρθρώσεις και βεβαιωθείτε ότι οι σωλήνες και ο λοιπός εξοπλισμός δεν έχουν υποστεί ζημιά πριν από τη χρήση.
- Όλα τα εργαλεία πρέπει να λαδώνονται ελαφρά πριν από την αποθήκευση.
- Πάντα να αποθηκεύετε τα εργαλεία αέρος σε ξηρούς χώρους μακριά από νερό.
- Χρησιμοποιείτε πάντα γνήσια ανταλλακτικά.
- Οι επισκευές μπορούν να πραγματοποιηθούν μόνο από προσωπικό εξουσιοδοτημένο από την Unior d.d.