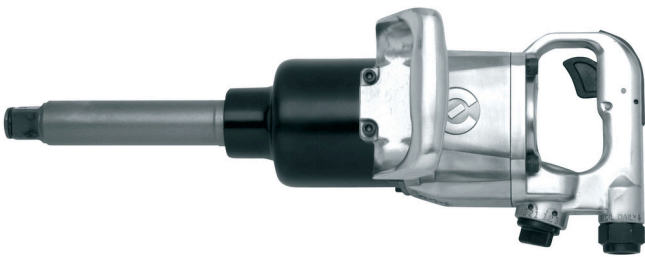


Schlagschrauber

1591



Profile



Produkteigenschaften

- Leerlaufdrehzahl: 4.000 U/min
- Maximaler Drehmoment: 2439 Nm
- Maximaler Luftdruck: 6,2 BAR
- Luftverbrauch: 255 l/min
- Lufteinlass: 1/2 Zoll
- Max. Schraub- Φ : M36

Vorteile:

- Einstellbares Drehmoment
- schnelles Schrauben
- breites Einsatzgebiet

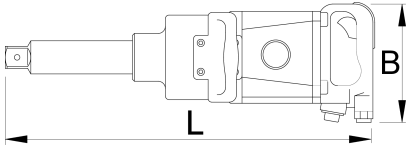
Verwendung:

- Automobilindustrie
- Luftfahrtindustrie
- Landwirtschaft

- Großindustrie
- größere Baumaschinen
- Schiffsbauindustrie
- für individuelle Montage

Wichtig!

- Verwenden Sie immer Unior Kraftsteckschlüssel



		B	L		
615325	1"	650	495	2439	13000

* Bilder von Produkten sind Symbolfotos. Abmessungen sind in mm, Gewichte in Gramm.

Zubehör



Kupplungsrippel mit Aussengewinde



Kupplung mit Gewindeanschluss



Druckluft Filterregler inkl. Öler 3/4 Zoll



Druckluft Spiralschlauch

Sicherheitstipps



- Der Druck im Werkzeug während des Betriebs muss mindestens 6,2 bar betragen, damit das Werkzeug ordnungsgemäß funktioniert.
- Reinigen und trocknen Sie regelmäßig die Luftfilter und die Zuluftversorgung.
- Verwenden Sie für eine maximale Standzeit immer saubere und trockene



- Trennen Sie nicht verwendete Werkzeuge immer von der Luftversorgung.

Luft mit der richtigen Ölmischung.

- Überprüfen Sie die Verbindungen und stellen Sie sicher, dass die Rohre und andere Geräte vor dem Gebrauch nicht beschädigt sind.
- Alle Werkzeuge sollten vor der Lagerung vorsichtig geölt werden.
- Lagern Sie Druckluftwerkzeuge immer an einem trockenen Ort ohne Wasser.
- Verwenden Sie immer Originalersatzteile.
- Reparaturen können nur von autorisierten Mitarbeitern durchgeführt werden, die von Unior d.d. autorisiert wurden