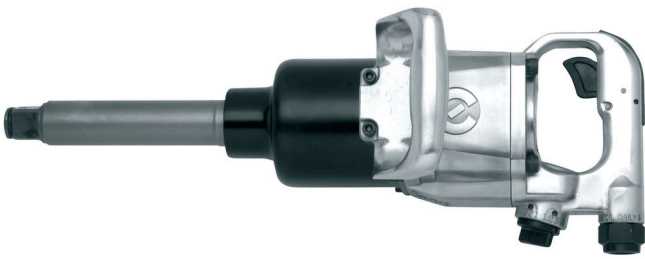


# Slagmoersleutel

1591



## Profielen



## Product attributen

- vrije snelheid 4000 omwentelingen per minuut
- max. koppel 2439 Nm
- maximum air pressure: 6,2 Bar
- luchtverbruik 340 l/min
- luchtinlaat 1/2"
- maximale boutgrootte M36

## Voordelen:

- controlled torque
- fast screwing
- wide range of use

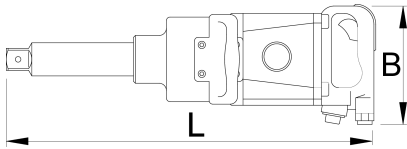
## Gebruik:

- car industry
- aircraft industry
- agricultural equipment

- heavy industry
- larger construction machinery
- shipbuilding industry
- individual mounting

## Belangrijk!

- Always use Unior IMPACT sockets.



|        |    |          |          |      |       |
|--------|----|----------|----------|------|-------|
|        |    | <b>B</b> | <b>L</b> |      |       |
| 615325 | 1" | 650      | 495      | 2439 | 13000 |

\* Afbeeldingen van producten zijn symbolisch. Alle afmetingen zijn in mm, en het gewicht in grammen. Alle vermelde afmetingen kunnen variëren in tolerantie.

## Accessoires



Coupling, male part



Coupling, female part



Pneumatic filter regulator and lubricator 3/4"



Spiral pneumatic hose

## Veiligheidstips



- De druk in het gereedschap tijdens de bewerking moet ten minste 6,2 bar bedragen om het gereedschap goed te laten werken.
- Maak de luchtfilters en de inlaatluchttoevoer regelmatig schoon en droog.



- Koppel gereedschap dat niet wordt gebruikt altijd los van de luchttoevoer.

- Gebruik altijd schone en droge lucht met het juiste oliemengsel, voor een maximale levensduur van het gereedschap.
- Controleer de verbindingen en zorg ervoor dat de buizen en andere apparatuur niet beschadigd zijn vóór gebruik.
- Al het gereedschap moet voorzichtig worden geolied voordat het wordt opgeborgen.
- Bewaar pneumatisch gereedschap altijd op een droge plaats, uit de buurt van water.
- Gebruik altijd originele reserveonderdelen.
- Reparaties mogen alleen worden uitgevoerd door bevoegd personeel dat door Unior d.d. is geautoriseerd.