

Количка за алат EUROSTIL

940E4



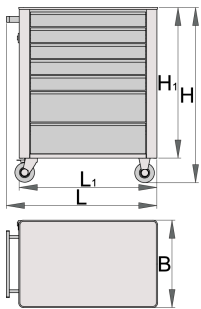
Profiles



Product features

- материјал: специјален ПЛУС челичен лим
- централно заклучување со брава и клуч на преклопување
- брава со клуч вклучува и привезок
- тркала отпорни на масло и киселина со дијаметар од 100 мм, едно со кочница, која ги блокира вртењето и ротирањето на тркалото.
- целосно извлекување на фиоките со висококвалитетни топчести шини
- нелизгавата синтетичка облога ги штити фиоките и алатите од оштетување
- обложена со еко боја на QualiCoat стандард за квалитет

- 7 фиоки (5 x L 560 x W 365 x H 70 mm, 2 x L 560 x W 400 x H 150 mm)
- основни димензии со рачка и тркала L 760 x W 440 x H 895 милиметри
- вкупен волумен на фиоки: 140 литри
- статичен капацитет на товар на количката без тркала: 1600кг
- динамички капацитет на товар на вагоните: 300 кг
- максимален капацитет на секоја фиока : 45 кг
- фиоки компатибилни со SOS tool tray 1/3, 2/3, 3/3
- широк спектар на додатоци



	L	B	H	L1	H1	
608545	770	440	895	700	768	52000

* Сликите на производите се симболични. Сите димензии се во мм, тежината е во грамови. Сите наведени димензии може да се разликуваат во ниво на толеранција

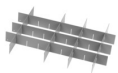
Accessories



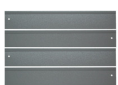
Троделна касета за алат



Касета за алат со пет оддели



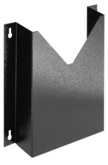
Гарнитура прегради за мала фиока 940 E и 940 EV



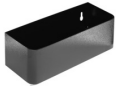
Комплет прегради - 4 парчиња за 940E



Држач за хартија EUROVISION



Држач за документ



Држач за шишиња



Пластична заштитна облога



Дрвена плоча



Закачалка за одвртувачи за 940E и 940EV



Празна SOS подлошка за алат



Празна SOS подлошка за алат

Spare parts



Брава со клучеви



Топчести шини, сет од 1 пар



Комплет тркала

Safety tips



- Lock all your drawers before trying to roll the tool carriage into a new work area.
- Set the brakes on the locking casters after you have rolled the cabinet to your work area.
- Treat your tool carriage, tool chests, or tool boxes with respect.
- Always follow the prescribed max load capacity of individual drawers and the carriage as a whole.
- Always put heavier objects in the bottom drawers



- Don't open two or more drawers at the same time, there is high chance of it tipping over.
- Don't throw tools into drawer, always put the tools in.
- Don't use an opened drawer as a working surface.
- Don't clean a lacquered surface with a solvent cleaner.
- Don't pull a tool carriage as you won't be able to see where you are headed. Push it in

- Always close drawers when not in use.
- Always follow manufacturer manual instructions regarding assembly and repair of your tools.

front of you so you can see where you are going.

- Don't stack a tool carriage with too many extra chests or tool trays; it may tip over at the most unexpected time.
- Don't roll a tool carriage with loose tools or parts on top of the carriage.
- Don't roll a tool carriage too quickly; a pot hole in the floor or some hardware on the floor may cause an accident.
- Don't overload the drawers; if you haven't got room for all of your tools, you need a larger tool carriage.
- Don't open up too many loaded drawers at a time; close each drawer before opening up another. Heavily loaded opened drawers are an invitation to tipping.