

# Carro portaherramientas EUROSTYLE

940E4



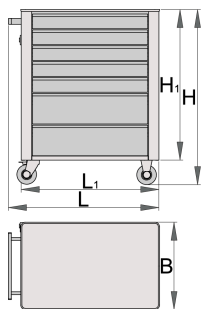
## Perfiles



## Características del producto

- Chapa de acero
- sistema de cierre
- cerradura con llave icluded también llavero de espuma
- ruedas resistentes al aceite y al ácido de un diámetro de 100 mm, una de ellas con freno, que bloquea el giro y la rotación de la rueda
- cajones con rodamientos de bolas
- el recubrimiento de plástico protege los cajones y las herramientas de deterioro

- pintado en epoxi sin cadmio ni plomo
- 7 cajones (5 dim 585 x 405 x 75 mm, 2 dim 585 x 405 x 155 mm)
- Dimensiones básicas con asa y ruedas L 760 x W 440 x H 895 mm.
- Volumen total de cajones: 144 litros.
- capacidad de carga estática del carro: 1600 Kg
- Capacidad de carga máxima de los carros: 300 kg.
- capacidad de los cajones 45 kgs
- Cajones compatibles con las bandejas de herramientas SOS 1/3, 2/3, 3/3
- posibilidad de agregar accesorios de almacenaje y cajas de herramientas



Barcode	L	B	H	L1	H1	Weight
608545	770	440	895	700	768	52000

\* Las imágenes de los productos son simbólicas. Todas las dimensiones son en mm, peso en gramos.

## Accesorios



Baúl portaherramientas con 3 cajones



Baúl portaherramientas con 5 cajones



Separadores para cajon pequeño 940E y 940EV



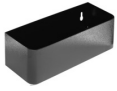
Juego de separadores de 4 piezas para 940E y 940EV



Portapapel para 940EV



Porta documentos para 940E y 940EV



Porta botellas para 940E y 940EV



Placa ABS para 940E y 940EV



Placa de trabajo de madera para 940E y 940EV



Soporte para los destornilladores 940E y 940EV



Bandeja SOS vacía para 940PLUS, 940EM, 940H, 940E y 940EV



Bandeja SOS vacía para 920PLUS, 940E y 940EV

## Piezas de repuesto



Cerradura con llaves



Guías telescópicas con rodamiento de bolas



Conjunto de ruedas

## Consejos de seguridad



- Bloquee todos los cajones antes de intentar desplazar el carro de herramientas a una nueva zona de trabajo.
- Ponga los frenos en las ruedas de bloqueo después de haber rodado el armario a su área de trabajo.
- Trate con respeto su carro, arcón o caja de herramientas.
- Respete siempre la capacidad de carga máxima prescrita para cada cajón y para el carro en su conjunto.



- No abras dos o más cajones al mismo tiempo, hay muchas posibilidades de que vuelque.
- No tires las herramientas en el cajón, colócalas siempre.
- No utilices un cajón abierto como superficie de trabajo.
- No limpie una superficie lacada con un limpiador disolvente.
- No tires de un carro de herramientas porque no podrás ver hacia dónde te diriges.

- Coloca siempre los objetos más pesados en los cajones inferiores
- Cierre siempre los cajones cuando no los utilice.
- Siga siempre las instrucciones del manual del fabricante relativas al montaje y reparación de sus herramientas.

Empújalo delante de ti para que puedas ver por dónde vas.

- No apiles un carro de herramientas con demasiados cofres o bandejas de herramientas adicionales; podría volcarse en el momento más inesperado.
- No haga rodar un carro de herramientas con herramientas o piezas sueltas encima del carro.
- No haga rodar un carro de herramientas demasiado deprisa; un bache en el suelo o algún herraje en el suelo pueden provocar un accidente.
- No sobrecargues los cajones; si no tienes espacio para todas tus herramientas, necesitas un portaherramientas más grande.
- No abra demasiados cajones cargados a la vez; cierre cada cajón antes de abrir otro. Los cajones abiertos muy cargados son una invitación al vuelco.