

Тележка инструментальная EUROSTYLE

940E3



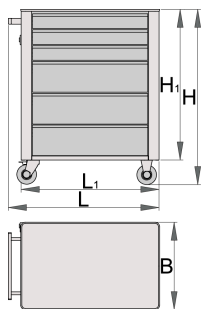
Профили



Описание товара

- материал: листовая сталь Premium Plus
- центральная запирающая система с замком и складным ключом
- замок и ключ в комплекте
- колёса диаметром 100 мм из масло- и кислотостойкого материала, одно колесо с тормозом, блокирующим вращение колеса и вращение колёсной опоры
- полностью выдвигающиеся ящики на шарикоподшипниках с салазками
- синтетическое покрытие предохраняет ящики и инструмент от повреждений

- экологически чистое покрытие в соответствии со стандартами качества Qualicoat
- шесть ящиков (три ящика размерами 560x365x70 мм, три ящика размерами 560x400x150 мм)
- статическая грузоподъёмность без колёс: 1600 кг
- динамическая грузоподъёмность тележки: 300 кг
- максимальная грузоподъёмность каждого ящика: 45 кг
- общий объем ящиков: 144 литра
- ящики совместимы с SOS ложементами типа 1/3, 2/3, 3/3
- широкий выбор принадлежностей



	L	B	H	L1	H1	
608544	770	440	895	700	768	48000

* Изображения продуктов носят демонстрационный характер. Все размеры указаны в миллиметрах, вес в граммах.

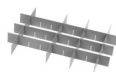
Аксессуары



Ящик инструментальный - 3 отделения



Ящик инструментальный - 5 отделений



Комплект разделителей для ящиков малых арт. 940E и 940EV



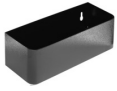
Комплект разделителей 4 шт. для арт. 940E



Держатель для бумаги EUROVISION



Карман для документов



Подставка для бутылок



Столешница пластиковая (пластик ABS)



Столешница деревянная



Подвес для отвёрток для арт. 940E и 940EV



SOS-ложемент пустой для арт. 940PLUS, 940EM, 940H, 940E и 940EV 940EV



SOS-ложемент пустой для арт. 920PLUS, 940E и 940EV

Запасные детали



Замок с ключами



Салазки на шарикоподшипниках



Комплект колес

Советы по безопасности



- Lock all your drawers before trying to roll the tool carriage into a new work area.
- Set the brakes on the locking casters after you have rolled the cabinet to your work area.
- Treat your tool carriage, tool chests, or tool boxes with respect.
- Always follow the prescribed max load capacity of individual drawers and the carriage as a whole.
- Always put heavier objects in the bottom drawers



- Don't open two or more drawers at the same time, there is high chance of it tipping over.
- Don't throw tools into drawer, always put the tools in.
- Don't use an opened drawer as a working surface.
- Don't clean a lacquered surface with a solvent cleaner.
- Don't pull a tool carriage as you won't be able to see where you are headed. Push it in

- Always close drawers when not in use.
- Always follow manufacturer manual instructions regarding assembly and repair of your tools.

front of you so you can see where you are going.

- Don't stack a tool carriage with too many extra chests or tool trays; it may tip over at the most unexpected time.
- Don't roll a tool carriage with loose tools or parts on top of the carriage.
- Don't roll a tool carriage too quickly; a pot hole in the floor or some hardware on the floor may cause an accident.
- Don't overload the drawers; if you haven't got room for all of your tools, you need a larger tool carriage.
- Don't open up too many loaded drawers at a time; close each drawer before opening up another. Heavily loaded opened drawers are an invitation to tipping.