

# Vozík na náradie "EUROSTYLE"

940E1



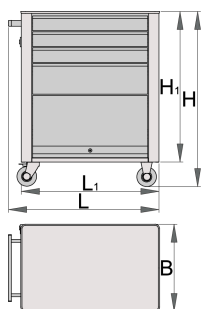
## Profiles



## Product features

- materiál: premium plus ocel'ový plech
- centrálny zamykací systém so zámkom a sklopným kľúčom
- zámok s kľúčom vrátane penovej kľúčenky
- oleju a kyseline odolné kolesá s priemerom 100 mm, jedna s brzdou, ktorá blokuje otáčanie a rotáciu kolesa
- plno predlžovacie zásuvky s najkvalitnejšími guľčkovými ložiskami
- syntetický povlak chráni zásuvky a skrinku pred poškodením

- potiahnuté ekologickou farbou kvalitatívnej normy Qualicoat
- 4 zásuvky (3 x L 560 x Š 365 x H 70 mm, 1 x L 560 x Š 400 x H 150 mm)
- 1 zaklápacie dvierka so zámkom
- základné rozmery s rukoväťou a kolesami L 760 x W 440 x H 895 mm
- celkový objem zásuviek: 76 litrov
- statická nosnosť bez koliesok: 1600kg
- max. nosnosť každej zásuvky 45 kg
- dynamická zaťažiteľnosť vozíkov: 300 kg
- zásuvky kompatibilné so zásobníkmi nástrojov SOS 1/3, 2/3, 3/3
- široká škála príslušenstva



	L	B	H	L1	H1	
608542	770	440	895	700	768	42000

\* Obrázky sú symbolické. Všetky rozmery sú v mm, hmotnosť je v g. Všetky udané rozmery sa môžu líšiť v rámci tolerancie.

## Accessories



Skrinka na náradie Eurostyle - 3 zásuvky



Skrinka náradie Eurostyle - 5 zásuviek



Sada priečok pre malé zásuvky 940E a 940EV



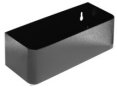
Priečky sada - 4 ks pre 940E



Držiak papiera pre 940EV



Držiak dokumentov pre 940E a 940EV



Držiak na fľašu pre 940E a 940EV



ABS podložka pre 940E a 940EV



Drevená pracovná doska pre 940E a 940EV



Držiak skrutkovačov pre 940E a 940EV



Prázdny SOS zásobník pre 940PLUS, 940EM, 940H, 940E a 940EV

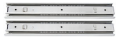


Prázdny SOS zásobník pre 920PLUS, 940E a 940EV

## Spare parts



Set of locks with keys



Klzné lišty s guľovými ložiskami



Set of casters

## Safety tips



- Zamknite všetky svoje zásuvky predtým, ako sa pokúsite premiestniť vozík s nástrojmi do nového pracovného priestoru.
- Po presunutí skrinky do pracovnej oblasti nastavte brzdy na uzamykacích kolieskach.
- Zaobchádzajte s vozíkmi s náradím, truhlicami s náradím alebo skrinkami na náradie s úctou.
- Vždy dodržujte predpísanú maximálnu nosnosť jednotlivých zásuviek a pojazdu ako celku.



- Neotvárajte dve alebo viac zásuviek súčasne, existuje vysoká pravdepodobnosť, že sa prevrátia.
- Nehádzajte náradie do zásuvky, náradie vždy vkladajte.
- Nepoužívajte otvorenú zásuvku ako pracovnú plochu.
- Lakovaný povrch nečistite rozpúšťadlom.
- Neťahajte vozík s náradím, pretože nebudete môcť vidieť, kam smerujete. Zatlačte ho pred seba, aby ste videli, kam idete.

- Ťažšie predmety vždy vkladajte do spodných zásuviek
- Keď zásuvky nepoužívate, vždy ich zatvorte.
- Vždy dodržiavajte pokyny výrobcu týkajúce sa montáže a opravy vášho náradia.
- Neukladajte na seba vozík s nástrojmi s príliš veľkým množstvom ďalších truhlíc alebo zásobníkov na náradie; môže sa prevrátiť v najneočakávanejšom momente.
- Nepretáčajte vozík s voľnými nástrojmi alebo časťami na vrchu vozíka.
- Nepretáčajte vozík s nástrojmi príliš rýchlo; náhodný predmet na podlahe môže spôsobiť nehodu.
- Nepreťažujte zásuvky; ak nemáte miesto pre všetky svoje nástroje, potrebujete väčší vozík na náradie.
- Neotvárajte príliš veľa naplnených zásuviek naraz; zatvorte každú zásuvku pred otvorením ďalšej. Veľmi zaťažené otvorené zásuvky sú pozvánkou na vyklápanie.