

# Werkzeugwagen EuroSTYLE

940E1



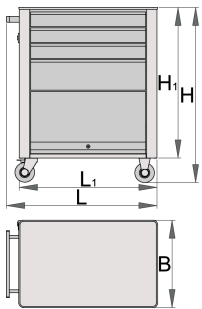
## Profile



## Produkteigenschaften

- Material: Premium Plus Metallblech
- Zentralverriegelung mit Schloss und Faltschlüssel
- Schloss und Schlüssel ist mit Schlüsselanhänger lieferbar
- säure - und ölbeständige Räder 100 mm Ø, zwei davon mit Roll- und Drehbremse
- Schubladen mit kugelgelagerten Vollauszügen
- Schutzmatte in Schubladen

- umweltfreundlicher Lack mit Qualitätsstandard „Qualicoat“
- 4 Laden (3 x L 560 x B 365 x H 70 mm, 1 x L 560 x B 400 x H 150 mm)
- 1 Klapptür mit 300 mm Höhe und extra Sicherheitsschloss
- Grunddimensionen mit Griff und Rollen L 760 x B 440 x H 895 mm
- Gesamtvolumen der Schubladen: 76 Liter
- Zulässiges Gesamtgewicht ohne Räder: 1600 kg
- maximale Belastung je Schublade: 45 kg
- dynamische Belastbarkeit der Wagen: 300 kg
- Schubladen kompatibel mit SOS-Moduleinsätzen 1/3, 2/3, 3/3
- Kombiniermöglichkeit mit diverssem Zubehör möglich



	L	B	H	L1	H1	
608542	770	440	895	700	768	42000

\* Bilder von Produkten sind Symbolfotos. Abmessungen sind in mm, Gewichte in Gramm.

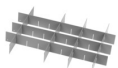
## Zubehör



Werkzeugtruhe mit 3 Schubladen



Werkzeugtruhe mit 5 Schubladen



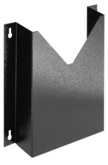
Schubladen Längs- und Querteiler zu EuroSTYLE und EuroVISION Werkzeugwagen



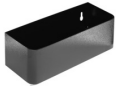
Unterteilung, 4-tlg. für Schubladen zu EuroSTYLEWerkzeugwagen



Papierrollenhalter



Dokumentenhalter



Dosenhalter



Arbeitsplatte aus Kunststoff mit komfortablen Ablageflächern



Holzplatte zu WZW 940E und 940EV



Schraubendreherhalter zu EuroSTYLE und EuroVISION Werkzeugwagen



SOS Modul für Kleinteile, leer, 5-Fächer

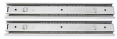


SOS Modul für Kleinteile, leer, 12-Fächer

## Ersatzteile



Schlösser-Set mit Schlüsseln



Kugelgelagerte Vollauszüge, 1 Paar



Rollen-Set

## Sicherheitstipps



- Schließen Sie alle Schubladen ab, bevor Sie versuchen, den Werkzeugschrank in einen neuen Arbeitsbereich zu bewegen.
- Stellen Sie die Bremsen an den Sperrrollen ein, nachdem Sie den Schrank in Ihren Arbeitsbereich gefahren haben.
- Behandeln Sie Ihren Werkzeugschrank, Ihre Box oder Ihren Werkzeugkasten rücksichtsvoll.
- Befolgen Sie immer die vorgeschriebene maximale Tragfähigkeit einzelner Schubladen und des gesamten Schranks.



- Öffnen Sie nicht zwei oder mehr Schubladen gleichzeitig, da die Wahrscheinlichkeit hoch ist, dass sie umkippen.
- Werfen Sie keine Werkzeuge in die Schublade, sondern legen Sie die Werkzeuge immer hinein.
- Verwenden Sie keine geöffnete Schublade als Arbeitsfläche.
- Reinigen Sie eine lackierte Oberfläche nicht mit einem Lösungsmittelreiniger.
- Ziehen Sie nicht an einem Werkzeugschrank, da Sie nicht sehen

- Legen Sie immer schwerere Gegenstände in die unteren Schubladen
- Schließen Sie die Schubladen immer, wenn Sie sie nicht benutzen.
- Befolgen Sie immer die Anweisungen des Herstellerhandbuchs bezüglich der Montage und Reparatur Ihrer Werkzeuge.

können, wohin Sie gehen. Schieben Sie es vor sich hin, damit Sie sehen können, wohin Sie gehen.

- Stapeln Sie nicht zu viele zusätzliche Boxen oder Werkzeugkisten auf einen Werkzeugschrank; dieser könnte im unerwartetsten Moment umkippen.
- Bewegen Sie keinen Werkzeugschrank mit losen Werkzeugen oder Teilen auf dem Schrank.
- Bewegen Sie einen Werkzeugschrank nicht zu schnell; ein Loch im Boden oder ein Werkzeug auf dem Boden kann einen Unfall verursachen.
- Überladen Sie die Schubladen nicht. Wenn Sie nicht für alle Ihre Werkzeuge Platz haben, benötigen Sie einen größeren Werkzeugschrank.
- Öffnen Sie nicht zu viele geladene Schubladen gleichzeitig. Schließen Sie jede Schublade, bevor Sie eine andere öffnen. Bei stark beladenen geöffneten Schubladen kann es zum Kippen kommen.