

Karrocë për vegla EUROSTYLE

940E1



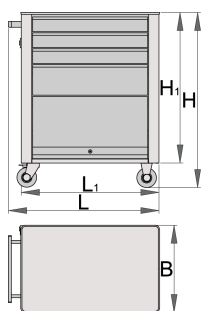
Profiles



Product features

- Materiali: fletë metalike
- Sistemi mbyllje
- bravë me çelës dhe varëse
- 4 rrota, një me frena
- tabaka me krye, gjashtë kalemata;
- mbulon sintetike mbrojtur mbathje dhe mjetet nga dëmtimi

- të veshura me ngjyra ekologjike, me kadmium dhe të çojë falas
- 4 mbathje (tre përmasat 560x365x70mm, e 560x400x150mm përmasat)
- heqjen dyer me sistem mbyllje
- dimensionet bazë me dorezë dhe rrota L 760 x W 440 x H 895 mm
- Vëllimi i përgjithshëm i sirtarit: 76 litra
- kapaciteti statike ngarkesës e transportit pa rrota: 1600kg
- Kapaciteti maksimal i çdo sirtar: 45 kg
- Ngarkesa dinamike e karrocës: 300 kg
- sirtarët janë të pajtueshëm me të 3 madhësitë e futjeve SOS: 1/3, 2/3, 3/3
- Mundësia për të shtuar pajisje



	L	B	H	L1	H1	
608542	770	440	895	700	768	42000

* Imazhet e produkteve janë simbolike. Të gjitha dimensionet janë në mm, pesha në gram. Të gjitha dimensionet e listuara mund të ndryshojnë në tolerancë.

Accessories



Kasetë metali EUROSTYLE-me 3 sirtar



Kasetë metali EUROSTYLE-me 5 sirtar



Set ndarje për sirtar të vogël 940E dhe 940EV



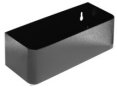
Set ndarëse - 4 copë për 940E



Letër mbajtëse për 940EV



Mbajtës i dokumenteve për 940E dhe 940EV



Mbajtës për shishe për 940E dhe 940EV



Mbulesë plastike për 940E dhe 940EV



Pllakë druri për 940E dhe 940EV



Varëse kaçavidash për 940E dhe 940EV



Sirtar SOS i zbrazët për 940PLUS, 940EM, 940H, 940E dhe 940EV

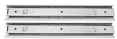


Sirtar SOS i zbrazët për 920PLUS, 940E dhe 940EV

Spare parts



Set of locks with keys



Rrëshqitje top-duce 940E1-9



Set of casters

Safety tips



- Lock all your drawers before trying to roll the tool carriage into a new work area.
- Set the brakes on the locking casters after you have rolled the cabinet to your work area.
- Treat your tool carriage, tool chests, or tool boxes with respect.
- Always follow the prescribed max load capacity of individual drawers and the carriage as a whole.
- Always put heavier objects in the bottom drawers
- Always close drawers when not in use.



- Don't open two or more drawers at the same time, there is high chance of it tipping over.
- Don't throw tools into drawer, always put the tools in.
- Don't use an opened drawer as a working surface.
- Don't clean a lacquered surface with a solvent cleaner.
- Don't pull a tool carriage as you won't be able to see where you are headed. Push it in front of you so you can see where you are going.

- Always follow manufacturer manual instructions regarding assembly and repair of your tools.

- Don't stack a tool carriage with too many extra chests or tool trays; it may tip over at the most unexpected time.

- Don't roll a tool carriage with loose tools or parts on top of the carriage.

- Don't roll a tool carriage too quickly; a pot hole in the floor or some hardware on the floor may cause an accident.

- Don't overload the drawers; if you haven't got room for all of your tools, you need a larger tool carriage.

- Don't open up too many loaded drawers at a time; close each drawer before opening up another. Heavily loaded opened drawers are an invitation to tipping.