

# Snemalec trokraki

682/2



## Profili

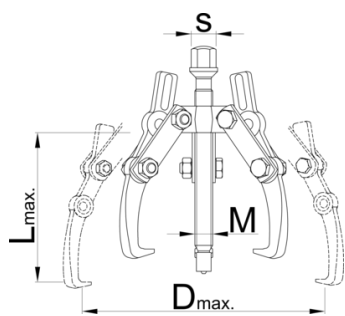
---



## Atributi izdelka

- material: Premium Flex Plus ogljikovo jeklo
- kovan, v celoti poboljšan
- površinska zaščita: kromiran po ISO 1456:2009, vijak črnjen
- krake je možno nastaviti v dveh višinah

- pri uporabi se kraki tesno stisnejo pod delom, ki ga snemamo



Barcode	No	L↑	D↑	$I_{F_{max}}$ →	$I_{t_{max}}$ →	M	S	Icon
612604	0	90	90	25	2.5	M 10 x 1	13	305
601767	1	130	160	40	4	M 14 x 1,5	17	1725
601768	2	190	230	50	5	M 20 x 2	22	2570
601769	3	250	300	80	8	M 22 x 2	24	5100

\* Slike proizvodov so simbolične. Vse dimenzije so v mm, masa v g. Vse navedene dimenzije lahko odstopajo v tolerančnih merah.

## Uporaba (slike)

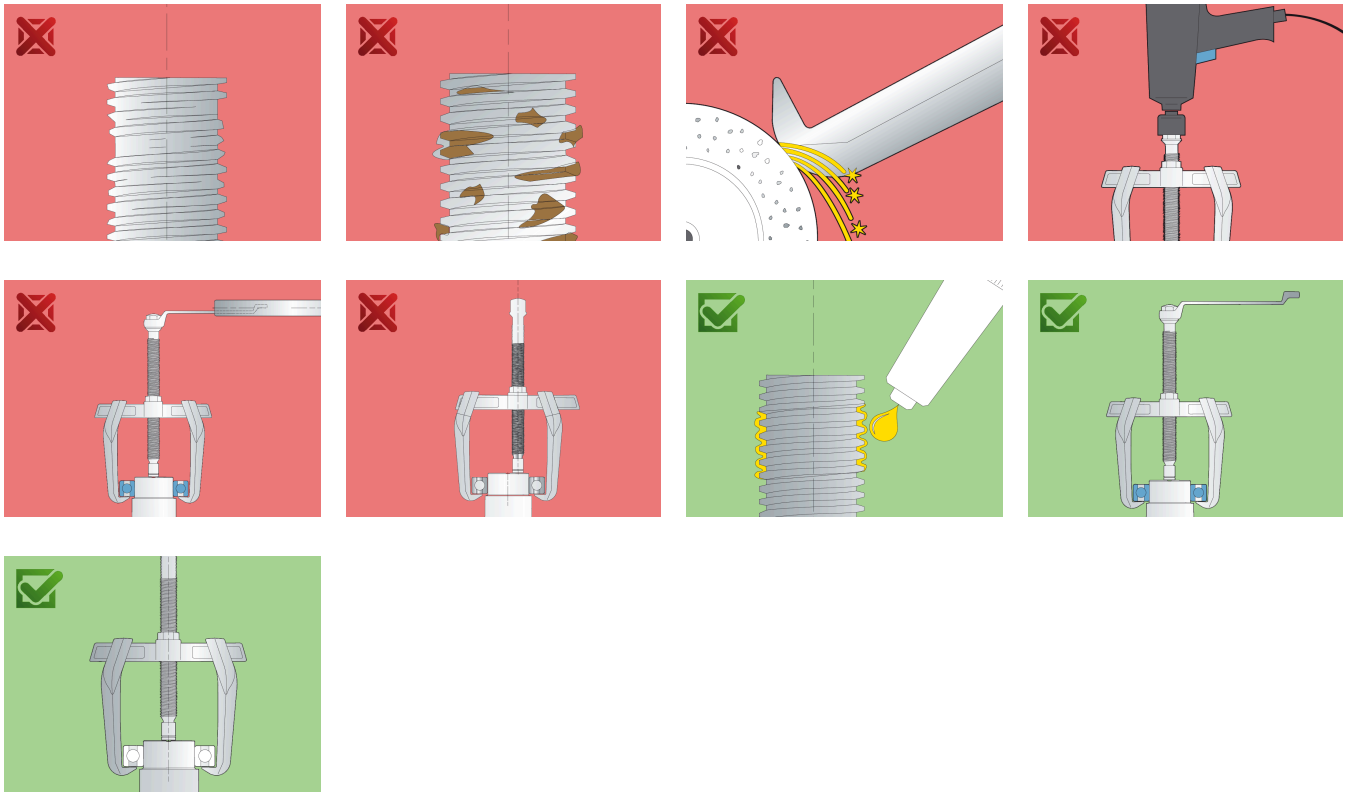


## Rezervni deli

 Ročica snemalna

 Vreteno

## Safety (slike)



## Frequently asked questions

### **Lahko dosežemo večjo snemalno silo z uporabo trikrakega v primerjavi z dvokrakim snemalcem?**

Odvisno od same dimenzije. Načeloma da, ker se sila porazdeli na več ročic.

### **Imam en zlomljen krak, moram menjati vse krake ali samo poškodovanega?**

Obvezno je menjati vse krake.