

Extractoare cu trei brate reglabile

682/2



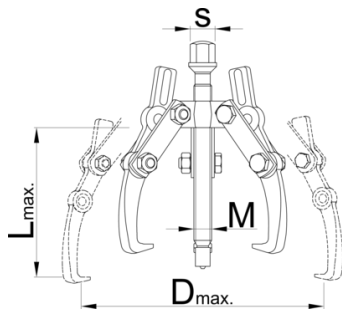
Profile



Caracteristicile produsului

- material: otel special de scule
- forjata, calire si revenire totala
- acoperire: cromare in conformitate cu EN 12540, surubul brunat
- bratele reglabile in doua pozitii

- gheara extractoare se pozitioneaza sub partea de extras



Barcode	No	L↑	D↑	$I_{F_{max}}$ →	$I_{t_{max}}$ →	M	S	Weight
612604	0	90	90	25	2.5	M 10 x 1	13	305
601767	1	130	160	40	4	M 14 x 1,5	17	1725
601768	2	190	230	50	5	M 20 x 2	22	2570
601769	3	250	300	80	8	M 22 x 2	24	5100

* Imaginea produsului este simbolica. Toate dimensiunile sunt exprimate în mm, greutatea în grame.

0 (pictures)

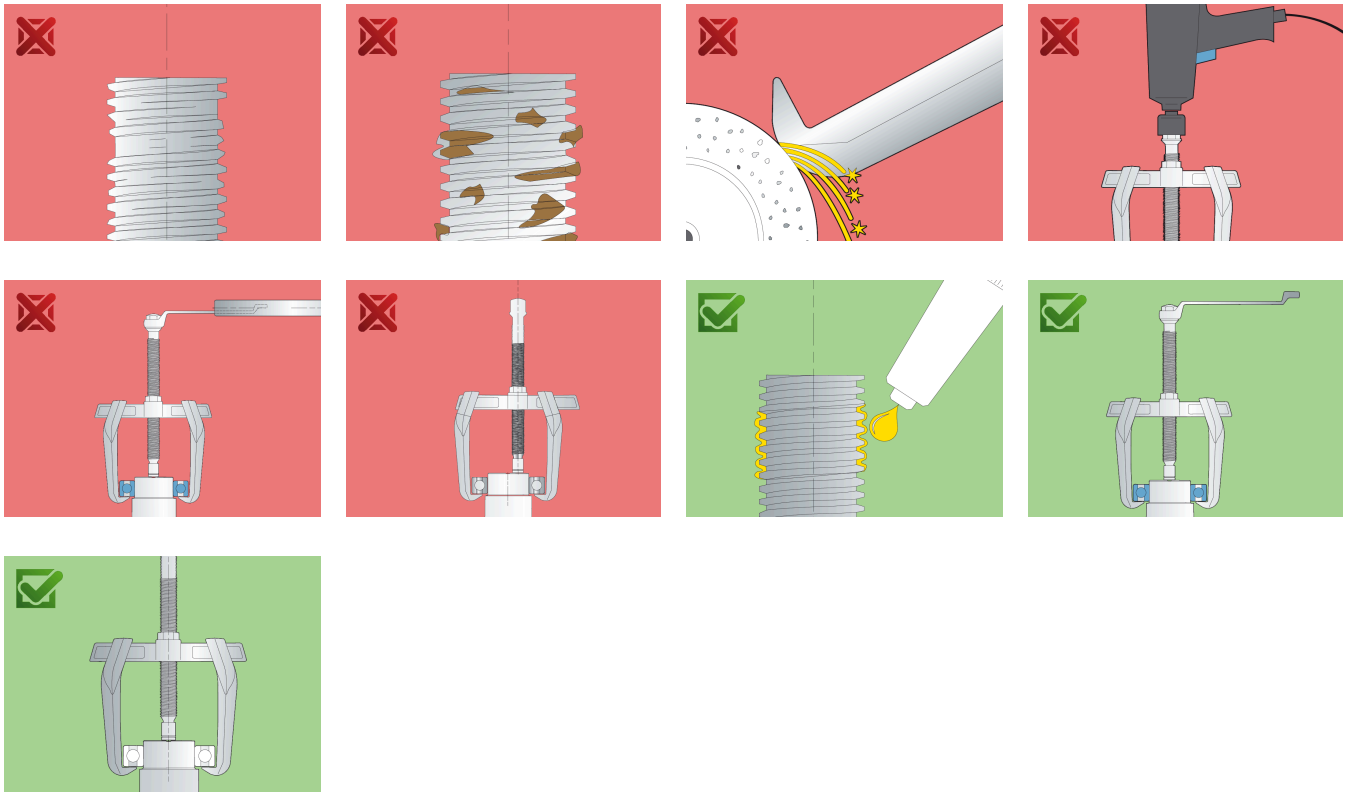


Piese de schimb

 Brat

 Surub

Safety (pictures)



Frequently asked questions

Putem obține o forță de tracțiune mai mare folosind un extractor cu trei brațe în comparație cu un extractor cu două brațe?

Depinde de dimensiuni. În principiu, da, pentru că forța este distribuită pe mai multe brațe.

Un brat al extractorului s-a rupt. Trebuie să înlocuiesc toate bratele sau doar pe cel rupt?

Este necesar să schimbați toate bratele extractorului.