

Abzieher mit drei Armen

682/2



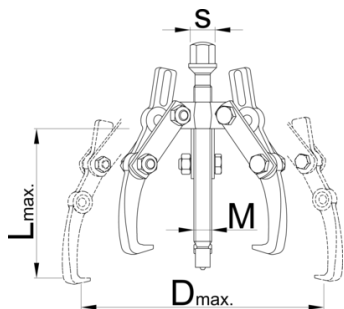
Profile



Produkteigenschaften

- Material: Körper aus Premium Flex Plus Kohlenstoffstahl, Arm aus Premium Chrom-Vanadium-Stahl
- geschmiedet, gehärtet und vergütet
- Oberfläche verchromt nach Standard ISO 1456:2009, Schraube brüniert

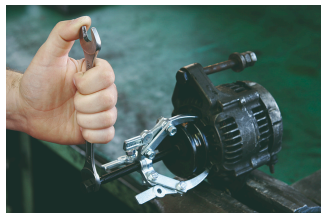
- Arme in zwei Richtungen verstellbar
- Selbstspannend



Barcode	No	L_{\uparrow}	D_{\uparrow}	I_{Fmax} →	I_{tmax} →	M	S	Icon
612604	0	90	90	25	2.5	M 10 x 1	13	305
601767	1	130	160	40	4	M 14 x 1,5	17	1725
601768	2	190	230	50	5	M 20 x 2	22	2570
601769	3	250	300	80	8	M 22 x 2	24	5100

* Bilder von Produkten sind Symbolfotos. Abmessungen sind in mm, Gewichte in Gramm.

Verwendung (Bilder)



Ersatzteile

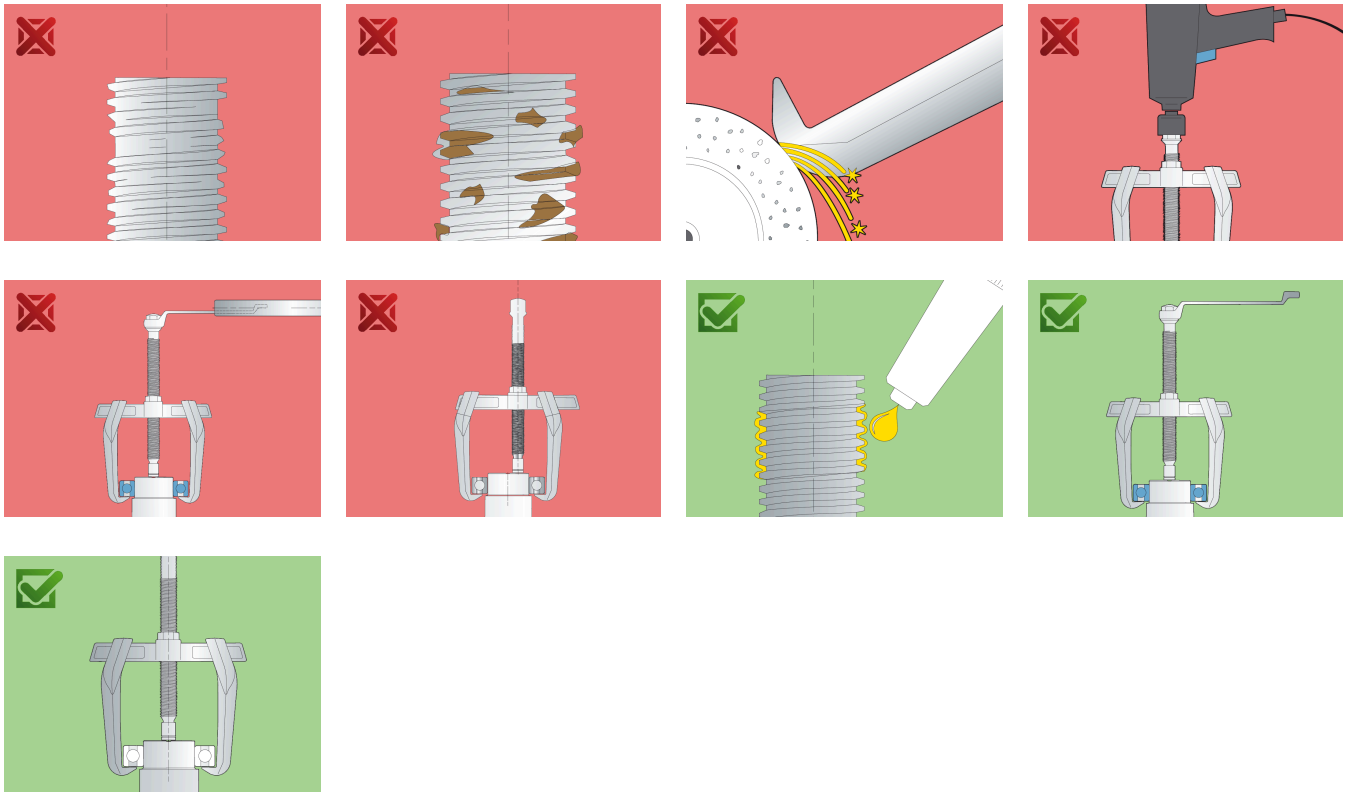


Arm



Spindel

Sicherheit (Bilder)



Häufig gestellte Fragen

Can we achieve greater pulling force using a three-arm puller compared to a two-arm puller?

It depends on the dimensions. In principle, yes, because the force is distributed over several arms.

One arm broke. Do I have to replace all the arms or just the broken one?

It is necessary to change all the arms.