

Extracteur à 3 griffes réglables

682/2



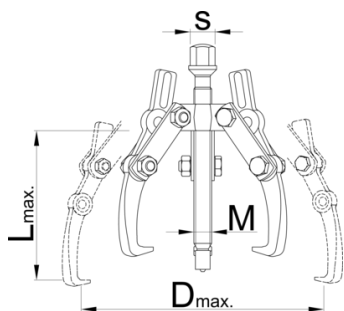
Profils



Description produit

- matière : corps fabriqué à partir d'acier au carbone Premium Flex, bras fabriqués à partir d'acier Chrome Vanadium Premium
- Forgé à chaud, entièrement traité thermiquement et trempée
- Présentation : chromé brillant selon la norme EN 12540, vis de réglage brunie

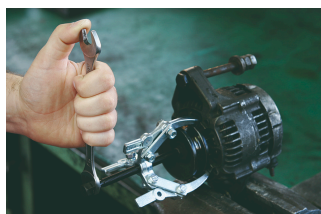
- bras ajustables sur deux positions
- L'action de levier des griffes agit sous la pièce à extraire



Barcode	N°	L↑	D↑	JF_max →	Jt_max →	M	S	Icon
612604	0	90	90	25	2.5	M 10 x 1	13	305
601767	1	130	160	40	4	M 14 x 1,5	17	1725
601768	2	190	230	50	5	M 20 x 2	22	2570
601769	3	250	300	80	8	M 22 x 2	24	5100

* Les images des produits ne sont pas contractuelles. Toutes les dimensions sont en mm, les poids en grammes.

Utilisation (pictures)

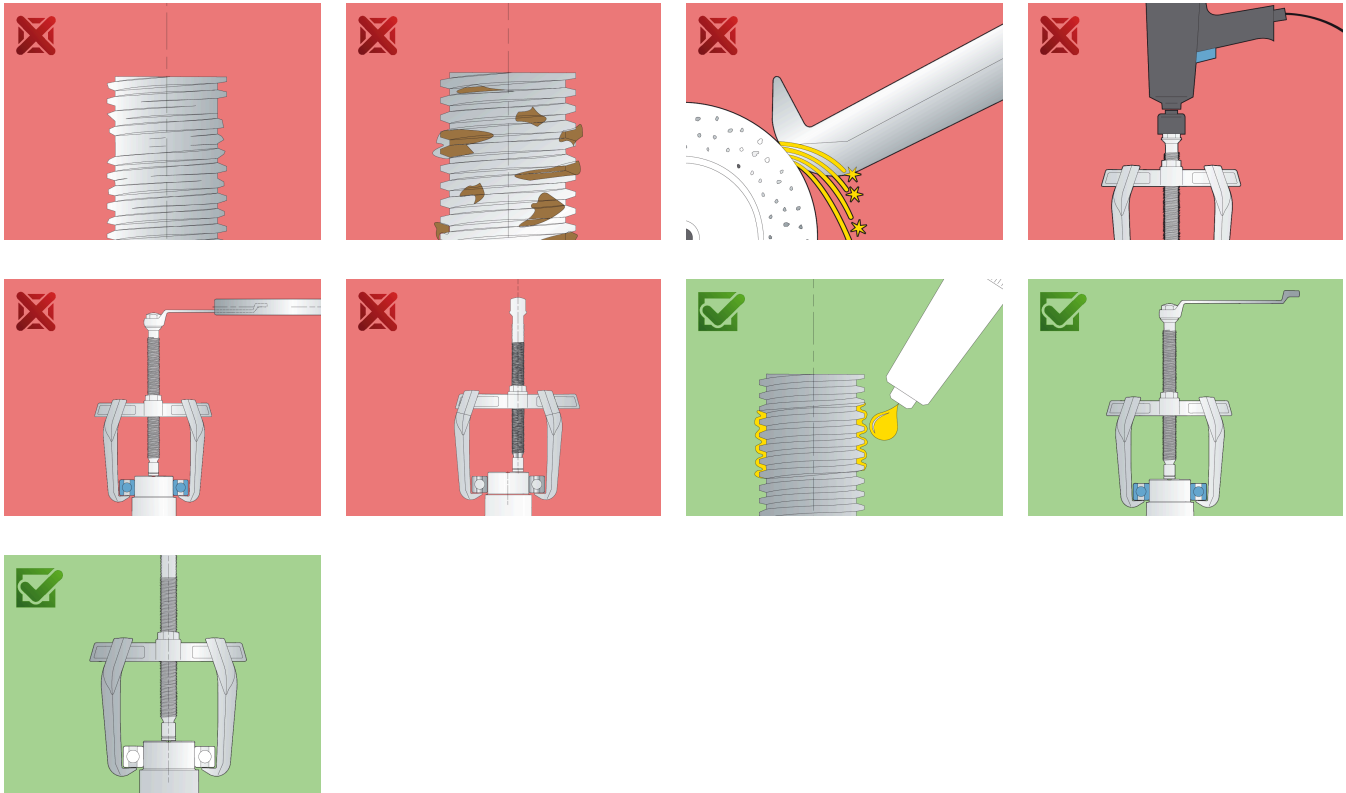


Pièces de rechange



Griffe

Safety (pictures)



Frequently asked questions

Obtient -on une force d'extraction plus élevée avec un extracteur à 3 bras plutôt qu'un à 2 bras ?

Cela dépend de la dimension. En principe oui, car la force est répartie sur plus de bras.

Un bras s'est cassé. Dois-je tous les changer ou uniquement celui qui est cassé ?

Il est nécessaire de changer tous les bras.