

Extractor de tres brazos ajustables

682/2



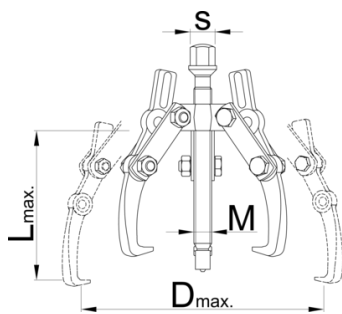
Perfiles



Características del producto

- material: acero al carbono para herramientas
- forjada, templada y revenida
- protección de superficie; cromado de acuerdo con ISO 1456:2009, tornillo pavonado
- brazos ajustables en dos posiciones

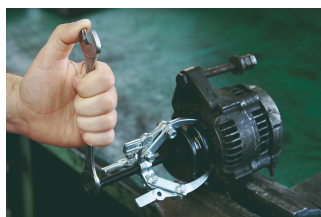
- acción de palanca ajustando sólidamente los brazos bajo las partes a separar



Barcode	Nº	L↑	D↑	$I_{F_{max}}$ →	$I_{t_{max}}$ →	M	S	Weight
612604	0	90	90	25	2.5	M 10 x 1	13	305
601767	1	130	160	40	4	M 14 x 1,5	17	1725
601768	2	190	230	50	5	M 20 x 2	22	2570
601769	3	250	300	80	8	M 22 x 2	24	5100

* Las imágenes de los productos son simbólicas. Todas las dimensiones son en mm, peso en gramos.

Empleo (imágenes)

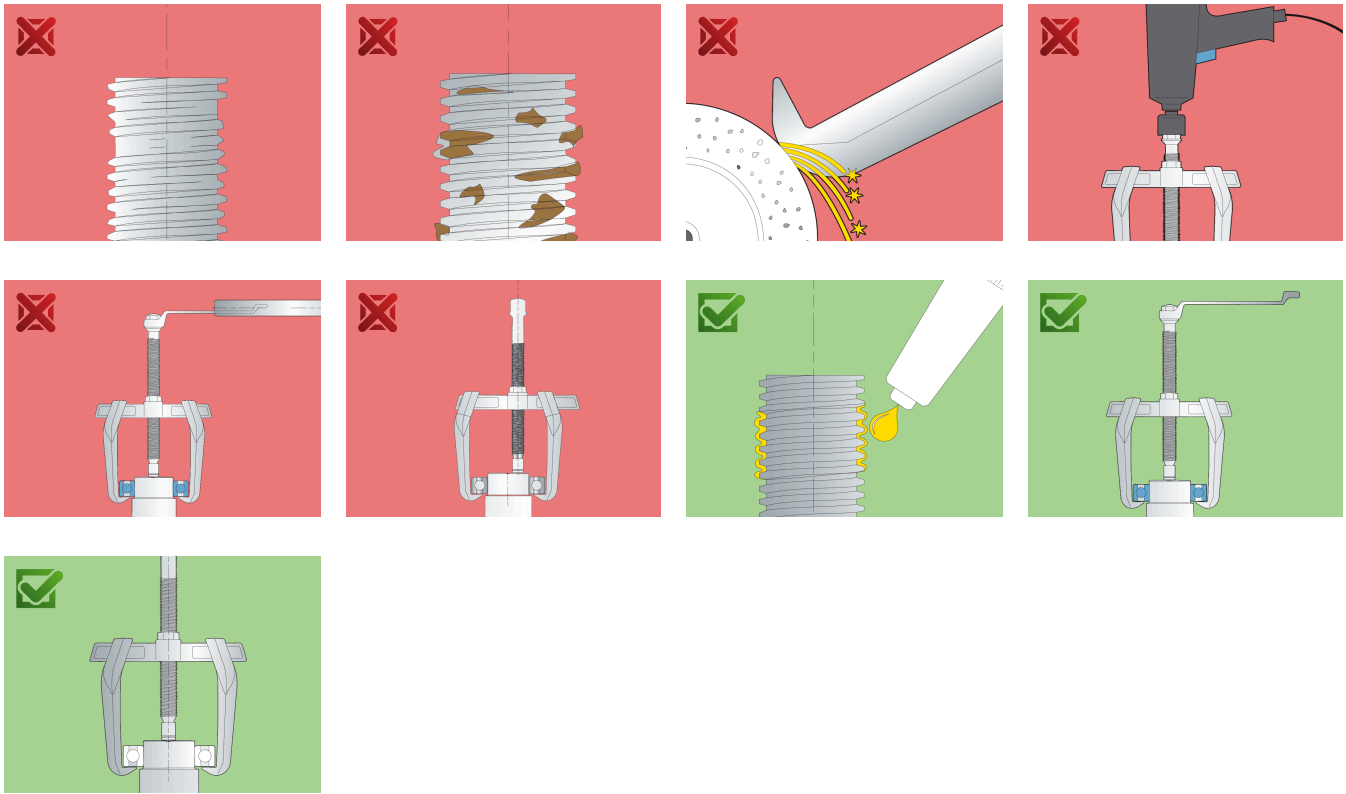


Piezas de repuesto

 Pata

 eje

Seguridad (imágenes)



Preguntas frecuentes

Can we achieve greater pulling force using a three-arm puller compared to a two-arm puller?

It depends on the dimensions. In principle, yes, because the force is distributed over several arms.

One arm broke. Do I have to replace all the arms or just the broken one?

It is necessary to change all the arms.