

Radapciger me tre krahë

682/2



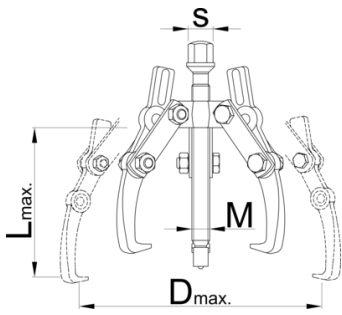
Profiles



Product features

- Materiali: çeliku të veçantë mjet
- rënie të falsifikuara, ngurtësuar tërësisht dhe nevrík
- përfundojë sipërfaqe: krom kromuar sipas ISO 1456:2009, vidhos nxirë
- armëve rregullueshme në dy pozicione

- kthetrat veprim levë përshtaten ngushtë me pjesën që të hiqet



	No	L_{\uparrow}	D_{\uparrow}	$I_{F_{max}}$ →	$I_{t_{max}}$ →	M	S	
612604	0	90	90	25	2.5	M 10 x 1	13	305
601767	1	130	160	40	4	M 14 x 1,5	17	1725
601768	2	190	230	50	5	M 20 x 2	22	2570
601769	3	250	300	80	8	M 22 x 2	24	5100

* Imazhet e produkteve janë simbolike. Të gjitha dimensionet janë në mm, pesha në gram. Të gjitha dimensionet e listuara mund të ndryshojnë në tolerancë.

Usage (pictures)

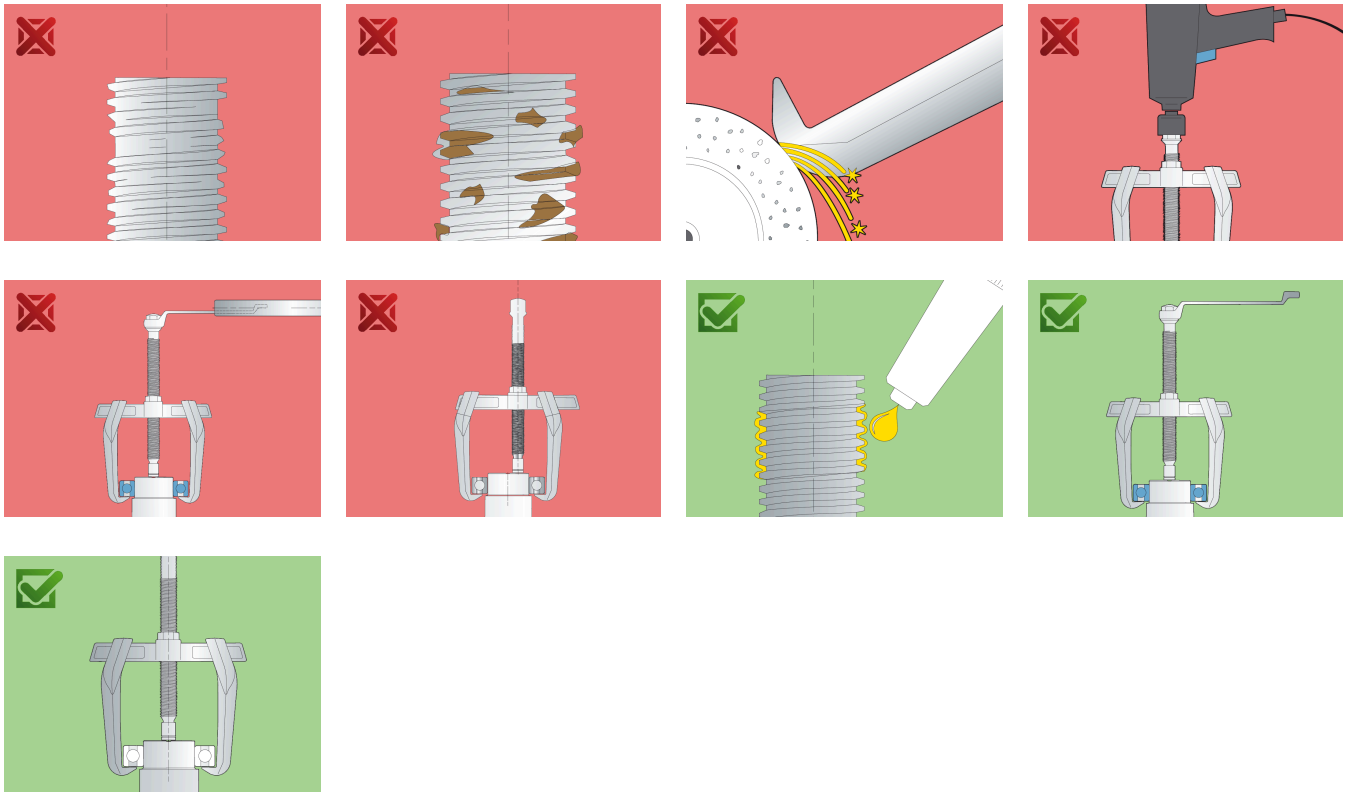


Spare parts

Krah

Gisht

Safety (pictures)



Frequently asked questions

Can we achieve greater pulling force using a three-arm puller compared to a two-arm puller?

It depends on the dimensions. In principle, yes, because the force is distributed over several arms.

One arm broke. Do I have to replace all the arms or just the broken one?

It is necessary to change all the arms.