

Izvijač križni (PH) TBI

615TBI



Profili

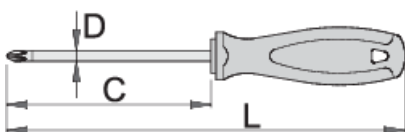


standard

ISO 8764-1, 2

Atributi izdelka

- steblo: Premium Hard krom vanadijevo jeklo, v celoti poboljšano
- steblo kromirano, konica črnjena
- ročaj: ergonomska oblika
- trokomponentni material
- luknja za obešanje
- v celoti izdelan v skladu s standardom ISO 8764-1,2
- v celoti izdelan v skladu s standardom DIN 5260-PH



611701



PH 0



60









145



3

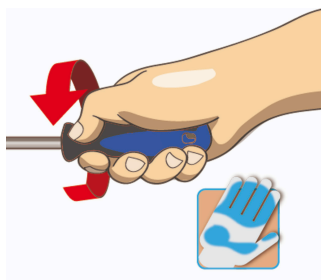


34

					
611702	PH 1	80	180	4.5	60
611703	PH 1	200	300	4.5	74
611704	PH 2	100	210	6	94
611705	PH 2	150	260	6	104
611706	PH 2	200	310	6	114
611707	PH 3	150	270	8	154
611708	PH 4	200	320	10	230

* Slike proizvodov so simbolične. Vse dimenzije so v mm, masa v g. Vse navedene dimenzije lahko odstopajo v tolerančnih merah.

Uporaba (slike)



Varna uporaba

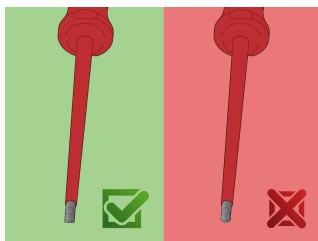
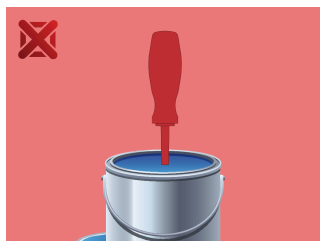


- Uporabite izvijač, ki drži vijak, za obračanje vijakov na nepraktičnih, težko dostopnih mestih.
- Uporabite kratek izvijač, kjer ni mogoče uporabiti običajnega izvijača.
- Zaobljeno konico je treba popraviti s piljenjem; poskrbite, da bodo robovi ravni.
- Izvijače, ki se uporabljajo v trgovini, je najbolje shraniti v stojalu. Na ta način lahko hitro izberete pravi izvijač.
- Ročaj izvijača naj bo čist; mastni ročaj lahko povzroči nesreče.
- Izvijač se nikoli ne sme uporabljati za odpiranje. Če je na ta način preobremenjen, se lahko rezilo zlomi in pošlje delček jekla v roko upravljavca ali celo proti njegovim očem.



- Za dodatno moč obračanja ne uporabljajte klešč na ročaju izvijača. Ključ lahko uporabljate samo na kvadratnem držalu ali nosilcu izvijača, ki je posebej zasnovan za ta namen.
- Rezila izvijača ne izpostavljajte prekomerni vročini, saj lahko zmanjša trdoto rezila.
- Ne uporabljajte izvijača z razcepljenim ali zlomljenim ročajem.
- Ne uporabljajte običajnega izvijača za preverjanje shranjevalne baterije ali za ugotavljanje, ali je električni tokokrog pod napetostjo.

Safety (slike)



Frequently asked questions

Lahko udarjamo po izvijaču?

Po izvijaču ne smete udarjati.

Kako očistimo večkomponentni ročaj?

S čistili, ki so namenjeni za material PP/TPE.

Lahko uporabimo izvijač s PH konico za vijake z PZ križno glavo?

Uporabe ne priporočamo, ker je možna poškodba vijaka.