

# Отвертка плоска ТВІ

605ТВІ



## Профили

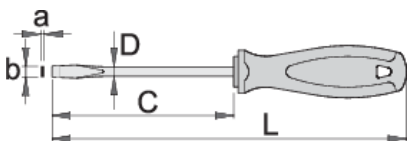




## Стандарти



DIN ISO 2380-1:2006 и DIN ISO 2380-2:2006

## Параметри на продукта

- стebло: premium hard хромванадиева стомана, изцяло закалено
- острие: хромирано, връх: индуктивно закален и фосфатиран
- дръжка: ергономична
- трикомпонентна
- отвор за закачване
- изработена в съответствие със стандарт ISO 2380-1,2
- Изработено в съответствие със стандарт DIN 5264

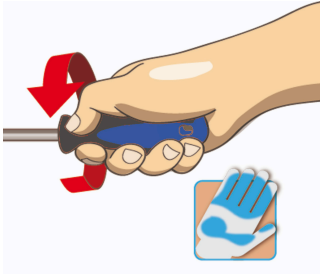


	axb	C	L	D	
612810	0.4 x 2.5	60	145	2.5	33
611687	0.4 x 2.5	75	160	2.5	34

	axb	C	L	D	
611688	0.5 x 3.0	80	165	3	35
612811	0.5 x 3.0	100	185	3	37
611689	0.5 x 3.0	125	210	3	37
612812	0.5 x 3.0	150	235	3	39
612813	0.6 x 3.5	75	160	3.5	37
611690	0.6 x 3.5	100	185	3.5	39
611691	0.6 x 3.5	125	210	3.5	40
611692	0.8 x 4.0	100	185	4	41
612814	0.8 x 4.0	125	210	4	44
611693	0.8 x 4.0	150	235	4	46
612815	0.8 x 4.0	200	285	4	53
612816	1.0 x 5.5	100	200	5	68
611694	1.0 x 5.5	125	225	5	70
611695	1.0 x 5.5	150	250	5	74
612817	1.2 x 6.5	100	210	6	93
612818	1.2 x 6.5	125	235	6	98
611696	1.2 x 6.5	150	260	6	103
611697	1.2 x 6.5	200	310	6	115
611698	1.2 x 8.0	175	295	7	143
612819	1.6 x 8.0	175	295	7	143
611699	1.6 x 10.0	200	320	8	173
611700	2.0 x 12.0	250	370	9	223

\* Снимките на продуктите са символични. Всички размери са в мм., теглото е в грамове .

## Употреба (снимки)



## Съвети за безопасност



- Използвайте винтозадържаща отвертка, за да поставите винтове на труднодостъпни или неудобни места.
- Използвайте тънка отвертка за тесни пространства, където не можете да ползвате обикновена.
- Заобленият връх трябва да се поправи с пила; уверете се, че ръбовете са прави.
- Отвертките в магазин се съхраняват най-добре на стелаж. По този начин може бързо да бъде направен правилният избор на подходящата отвертка.
- Поддържайте чиста дръжката на отвертката; мазна дръжка е предпоставка да причини злополуки.
- Отвертката никога не трябва да се използва като лост. Ако е пренапрегнат по този начин, острието може да се счупи и да изпрати частица стомана в ръката на оператора или дори към очите му.



- Не използвайте клещи върху дръжката на отвертката, за да получите допълнителна сила на въртене. Можете да използвате гаечен ключ, но само при отвертките, които имат шестограм под дръжката, който е предназначен точно за тази цел.
- Не подлагайте стеблото на отвертката на прекомерна топлина, тъй като това може да наруши твърдостта му.
- Не използвайте отвертка с нацепена или счупена дръжка.
- Не използвайте обикновена отвертка, за да проверите заряда на батерия или дали дадена верига е под напрежение.

## Безопасност (снимки)

