

# Schroevendraaier, TBI sleuf

605TBI



## Profielen

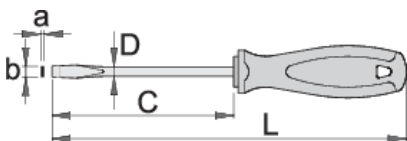




## Standaard



DIN ISO 2380-1:2006 en DIN ISO 2380-2:2006

## Product attributen

- heft: chroom-vanadium-molybdenum staal, volledig gehard en getemperd
- Verchroomd blad, gepolijste punt
- handvat: ergonomische vorm
- materiaal bestaande uit drie componenten
- gaatje om op te hangen
- made according to standard DIN ISO 2380-1:2006 and DIN ISO 2380-2:2006
- gemaakt volgens de norm DIN 5264

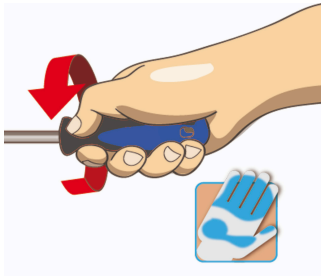


	axb	C	L	D	
612810	0.4 x 2.5	60	145	2.5	33
611687	0.4 x 2.5	75	160	2.5	34

	axb	C	L	D	
611688	0.5 x 3.0	80	165	3	35
612811	0.5 x 3.0	100	185	3	37
611689	0.5 x 3.0	125	210	3	37
612812	0.5 x 3.0	150	235	3	39
612813	0.6 x 3.5	75	160	3.5	37
611690	0.6 x 3.5	100	185	3.5	39
611691	0.6 x 3.5	125	210	3.5	40
611692	0.8 x 4.0	100	185	4	41
612814	0.8 x 4.0	125	210	4	44
611693	0.8 x 4.0	150	235	4	46
612815	0.8 x 4.0	200	285	4	53
612816	1.0 x 5.5	100	200	5	68
611694	1.0 x 5.5	125	225	5	70
611695	1.0 x 5.5	150	250	5	74
612817	1.2 x 6.5	100	210	6	93
612818	1.2 x 6.5	125	235	6	98
611696	1.2 x 6.5	150	260	6	103
611697	1.2 x 6.5	200	310	6	115
611698	1.2 x 8.0	175	295	7	143
612819	1.6 x 8.0	175	295	7	143
611699	1.6 x 10.0	200	320	8	173
611700	2.0 x 12.0	250	370	9	223

\* Afbeeldingen van producten zijn symbolisch. Alle afmetingen zijn in mm, en het gewicht in grammen. Alle vermelde afmetingen kunnen variëren in tolerantie.

## Gebruik (Afbeeldingen)



## Veiligheidstips



- Gebruik een schroevendraaier om op lastige, moeilijk bereikbare plaatsen te schroeven.
- Gebruik een stompe schroevendraaier in nauwe ruimtes waar een gewone schroevendraaier niet kan worden gebruikt.
- Een afgeronde punt moet worden gecorrigeerd met een vijl; zorg ervoor dat de randen recht zijn.
- Schroevendraaiers die in de winkel worden gebruikt, kunnen het best in een rek worden opgeborgen. Zo is de juiste keuze van de juiste schroevendraaier snel gemaakt.
- Houd het handvat van de schroevendraaier schoon; een vettig handvat kan ongelukken veroorzaken.
- Een schroevendraaier mag nooit als koevoet worden gebruikt. Bij een dergelijke overbelasting kan het blad breken en een stuk staal in de arm of zelfs in de ogen van de gebruiker terechtkomen.



- Gebruik geen tang op het handvat van een schroevendraaier om extra draaikracht te krijgen. Een moersleutel mag alleen gebruikt worden op de vierkante schacht of bolster van een schroevendraaier die daar speciaal voor ontworpen is.
- Stel een schroevendraaierblad niet bloot aan overmatige hitte omdat dit de hardheid van het blad kan verminderen.
- Gebruik geen schroevendraaier met een gespleten of gebroken handvat.
- Gebruik geen gewone schroevendraaier om een accu te controleren of om vast te stellen of een elektrisch circuit onder spanning staat.

## Veiligheid (Afbeeldingen)

