

# Schraubendreher für Schlitzschrauben, 3- Komponentengriff

605TBI



## Profile

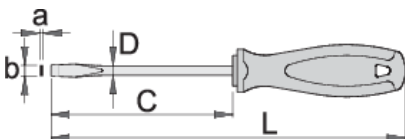




## Standards

DIN ISO 2380-1:2006 and DIN ISO 2380-2:2006

## Produkteigenschaften

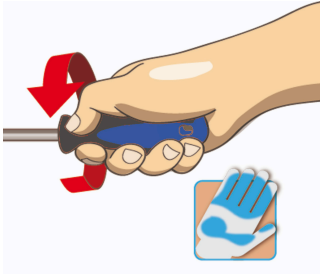
- Klinge: Premium Hard Chrom-Vanadium-Stahl, durchgehend gehärtet und vergütet
- Klinge verchromt, Spitze brüniert
- Griff: ergonomisch geformt
- Dreikomponentenmaterial
- Loch zum Aufhängen
- nach DIN ISO 2380-1:2006 und DIN ISO 2380-2:2006
- gefertigt gemäß DIN 5264



	axb	C	L	D	
612810	0.4 x 2.5	60	145	2.5	33
611687	0.4 x 2.5	75	160	2.5	34
611688	0.5 x 3.0	80	165	3	35
612811	0.5 x 3.0	100	185	3	37
611689	0.5 x 3.0	125	210	3	37
612812	0.5 x 3.0	150	235	3	39
612813	0.6 x 3.5	75	160	3.5	37
611690	0.6 x 3.5	100	185	3.5	39
611691	0.6 x 3.5	125	210	3.5	40
611692	0.8 x 4.0	100	185	4	41
612814	0.8 x 4.0	125	210	4	44
611693	0.8 x 4.0	150	235	4	46
612815	0.8 x 4.0	200	285	4	53
612816	1.0 x 5.5	100	200	5	68
611694	1.0 x 5.5	125	225	5	70
611695	1.0 x 5.5	150	250	5	74
612817	1.2 x 6.5	100	210	6	93
612818	1.2 x 6.5	125	235	6	98
611696	1.2 x 6.5	150	260	6	103
611697	1.2 x 6.5	200	310	6	115
611698	1.2 x 8.0	175	295	7	143
612819	1.6 x 8.0	175	295	7	143
611699	1.6 x 10.0	200	320	8	173
611700	2.0 x 12.0	250	370	9	223

\* Bilder von Produkten sind Symbolfotos. Abmessungen sind in mm, Gewichte in Gramm.

## Verwendung (Bilder)



## Sicherheitstipps



- Verwenden Sie einen Schraubenzieher mit Schraubenhalterung, um Schrauben an ungünstigen, schwer zugänglichen Stellen anzusetzen.
- Verwenden Sie einen Vergaserschraubendreher in engem Bereichen, wo ein herkömmlicher Schraubendreher nicht verwendet werden kann.
- Eine abgerundete Spitze sollte mit einer Feile korrigiert werden. Stellen Sie sicher, dass die Kanten gerade sind.
- Im Geschäft verwendete Schraubendreher werden am besten in einem Gestell aufbewahrt. Auf diese Weise kann schnell die richtige Auswahl des richtigen Schraubendrehers getroffen werden.
- Halten Sie den Schraubendrehergriff sauber. Ein fettiger Griff kann zu Unfällen führen.
- Ein Schraubendreher sollte niemals als Stemmeisen verwendet werden. Wenn er auf diese Weise überbeansprucht wird, kann die Klinge brechen und ein Stahlpartikel in den Arm des Bedieners oder sogar in Richtung seiner Augen schleudern.



- Verwenden Sie keine Zange am Griff eines Schraubendrehers, um zusätzliche Drehkraft zu erhalten. Ein Schraubenschlüssel sollte nur am Sechskantschaft oder an der Backe eines speziell für diesen Zweck entwickelten Schraubendrehers verwendet werden.
- Setzen Sie eine Schraubendreherspitze keiner übermäßigen Hitze aus, da dies die Härte der Spitze verringern kann.
- Verwenden Sie keinen Schraubendreher mit gespaltenem oder gebrochenem Griff.
- Verwenden Sie keinen normalen Schraubendreher, um eine Speicherbatterie zu überprüfen oder um festzustellen, ob ein Stromkreis unter Spannung steht.

# Sicherheit (Bilder)

