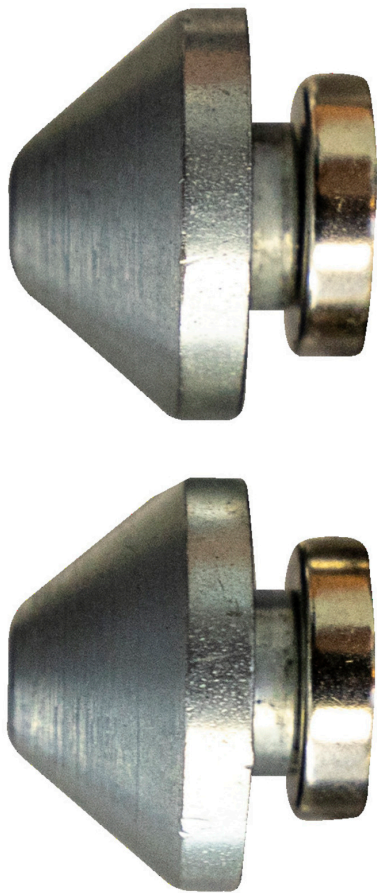


Adapter für Steckachsen

1689.3



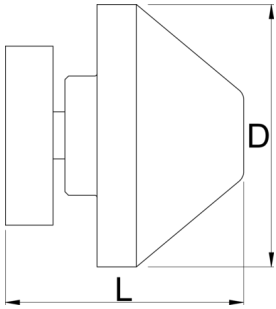
Profile



Produkteigenschaften

- Adapter für Durchsteckachsen passend zu 12-, 15- und 20 mm-Standards

- Magnetisch und damit bei Nichtgebrauch überall am Stand haftend
- Im Gebrauch sicher festgeschraubt



			D	L	
629321	12, 15, 20	2	22	20	57

* Bilder von Produkten sind Symbolfotos. Abmessungen sind in mm, Gewichte in Gramm.

Verwendung (Bilder)

