

# Sıkma ayarlı pense

427/4AG



## Profiles

**Premium** 

## Product features

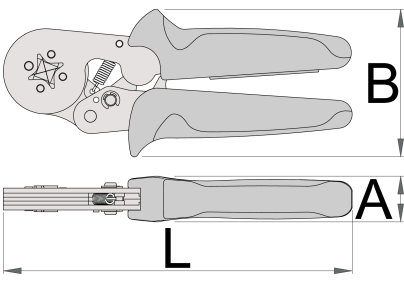
- malzeme: krom vanadyum
- yüzey bitirme: ISO 9717 standardına göre fosfat kaplı
- ağır hizmet tipi iki bileşenli saplar



## Avantajları:

- elektrikli kaplama güçlü metal sıkma profili
- daha uzun kullanım ömrü için takviyeli bağlantı yayı
- kare kesitli sıkma uçları, geleneksel sıkma profilinden daha iyi temas gerçekleştirir

## Kullanım:

- 0,08 - 10mm<sup>2</sup>/AWG28 - 7 kablo uç manşonları için



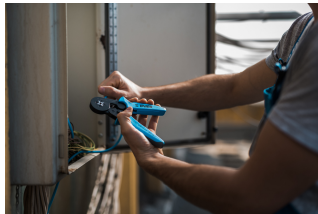
	L	B	A	
621550	180	76	20	433

\* Ürünlerin resimleri semboliktir. Bütün boyutlar mm ve ağırlık gram cinsindedir.

## Usage (pictures)



## Photo (pictures)





## Frequently asked questions

### **Why is it necessary to use crimping pliers for cable connections? Why not simply use combination pliers?**

When working with cable connections, you must use crimping pliers because this is the only way to press the connections together correctly and accurately. This is a requirement for the safety of the joints and provided for by the grooves/shapes on the pliers.