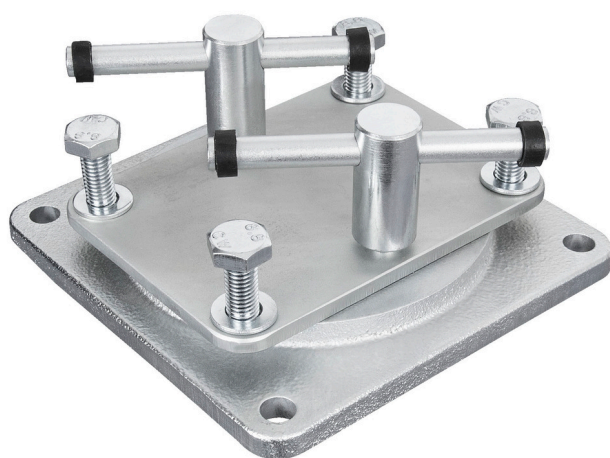


Otočný podstavec pre 721/6 a 721Q/6

721.1/6

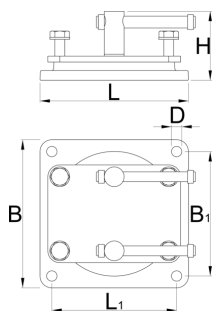





Profiles



Product features

- základová doska z odliatku zo sivej liatiny
- materiál oboch častí: špeciálna nástrojová oceľ
- podstavec otočný o 360°



			L	B	H	B1	L1	D
621566	80	2570	96	96	47	81	81	6.5
621483	125	2590	149.9	149.9	70	126	126	10.5
621569	150	5190	190	190	87.5	160	160	13
621572	200	6600	210	210	93.5	176	176	13

* Obrázky sú symbolické. Všetky rozmery sú v mm, hmotnosť je v g. Všetky udané rozmery sa môžu líšiť v rámci tolerancie.

Safety tips



- Vyhnite sa zovretiu silným tlakom na roh čelustí zveráka, pretože by sa mohol zlomiť roh čeluste.
- Ohnutú rukoväť čo najskôr vymeňte.
- Do všetkých otvorov v základni zveráka použite skrutky.
- Pod matice použite poistné podložky.
- Keď je práca držaná vo zveráku na pílenie, pílte čo najbližšie k čelustiam, aby ste predišli vibráciám. Dávajte pozor, aby ste nezarezali do čelustí.
- Pri upínaní mimoriadne dlhej práce radšej podprite vzdialený koniec práce, než aby ste na zverák vyvíjali ďalší tlak.
- Všetky pohyblivé časti pravidelne jemne naolejujte.
- Ak je závitová časť zveráka odkrytá, udržujte ju bez triesok a nečistôt.
- Vyhodte akýkoľvek zverák, ktorý vykazuje najmenšiu zlomeninu.
- Vždy používajte dostatočne veľký zverák, aby ste prácu udržali bez námahy.



- Nepoužívajte čeluste zveráka ako nákovu.
- Nikdy nepoužívajte predĺženie rukoväte na extra upínací tlak.
- Nikdy nebúchajte do rukoväte, aby ste spoj utiahli nad tlak ruky.
- Nikdy sa nepokúšajte opravovať zverák zvaraním alebo spájkovaním.
- Nesnažte sa ohnúť ťažkú tyč v ľahkom zveráku.