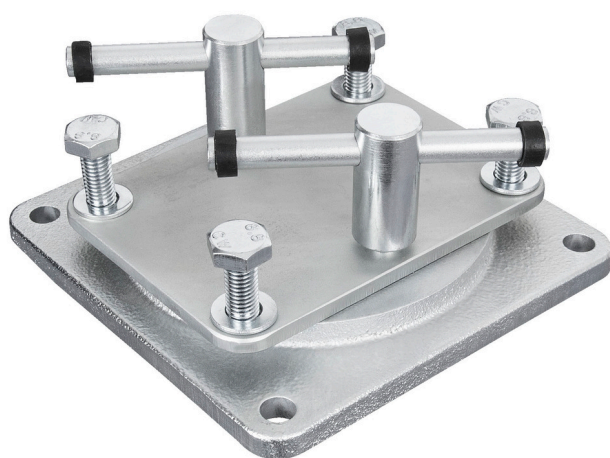


otočný podstavec pro 721/6 a 721Q/6

721.1/6

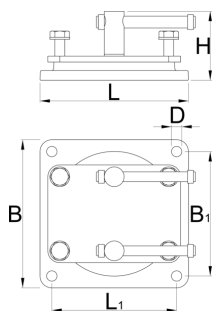





Profily



Vlastnosti produktu

- základní deska z šedé litiny
- materiál ostatních částí: speciální nástrojová ocel
- podstavec otočný o 360°



			L	B	H	B1	L1	D
621566	80	2570	96	96	47	81	81	6.5
621483	125	2590	149.9	149.9	70	126	126	10.5
621569	150	5190	190	190	87.5	160	160	13
621572	200	6600	210	210	93.5	176	176	13

* Obrázky produktů jsou symbolické. Všechny rozměry jsou v mm a hmotnost v gramech. Všechny uvedené rozměry se mohou lišit v toleranci.

Bezpečnostní tipy



- Vyvarujte se upnutí silným tlakem na roh čelistí svěrky, protože by mohlo dojít k odlomení rohu čelisti.
- Ohnuté držadlo co nejdříve vyměňte.
- Použijte šrouby do všech otvorů v základně svěrky.
- Pod matice použijte pojistné podložky.
- Když je práce držena ve svěrce pro řezání, pilujte co nejbližší čelistem, abyste předešli vibracím. Dávejte pozor, abyste neřezali do čelistí.
- Při upínání mimořádně dlouhé práce spíše podepřete vzdálenější konec práce, než abyste na svěrku vyvíjeli zvýšený tlak.
- Všechny pohyblivé části pravidelně lehce naolejujte.
- Pokud je závitová část svěrky odkrytá, udržujte ji bez třísek a nečistot.
- Zlikvidujte jakýkoli svěrku, která vykazuje sebemenší vlasovou zlomeninu.
- Vždy používejte dostatečně velkou svěrku, abyste práci udrželi bez námahy.



- Nepoužívejte čelisti svěrek jako kovádlinu.
- Nikdy nepoužívejte prodlužovací rukojeť pro extra upínací tlak.
- Nikdy nebudte do rukojeti, abyste ji utáhli nad tlak ruky.
- Nikdy se nepokoušejte opravit svěrku svařováním nebo pájením.
- Nesnažte se ohnout těžkou tyč v lehkém svěrce.